

ОПТИ PLANNING



ПРОГРАММНОЕ ОБЕСПЕЧЕНИЕ
ДЛЯ ОПТИМИЗАЦИИ СХЕМ РАСКРОЯ



ПРОГРАММНОЕ ОБЕСПЕЧЕНИЕ ДЛЯ ИНТЕЛЛЕКТУАЛЬНОГО И АВТОМАТИЗИРОВАННОГО УПРАВЛЕНИЯ ФАЗАМИ РАСКРОЯ



**ORTIPLANNING - ПОЛНОСТЬЮ РАЗРАБОТАННОЕ
В BIESSE ПРОГРАММНОЕ ОБЕСПЕЧЕНИЕ
ОПТИМИЗАЦИИ СХЕМ РАСКРОЯ.
В ЗАВИСИМОСТИ ОТ СПИСКА ПРОИЗВОДИМОГО
МАТЕРИАЛА И ИМЕЮЩИХСЯ ПАНЕЛЕЙ, МОЖЕТ
РАССЧИТАТЬ ЛУЧШЕЕ РЕШЕНИЕ, МАКСИМАЛЬНО
СОКРАЩАЯ РАСХОД МАТЕРИАЛОВ, ВРЕМЯ РАСКРОЯ
И ПРОИЗВОДСТВЕННЫЕ ЗАТРАТЫ.**

РЫНОК ЗАПРАШИВАЕТ

технологии, которые позволяют производителям развиваться с помощью изменений в их работе, которые упрощают, контролируют и оптимизируют производственные фазы. Стать участником “индустрии 4.0” означает уметь достигать максимальной эффективности.

BIESSE ОТВЕЧАЕТ

с **технологическими решениями**, расширяющими и поддерживающими технические возможности и знания процессов и материалов, которые предназначены для малых и крупных компаний, работающих в данной области, стремящихся повысить производительность и сделать свои предприятия более эффективными.

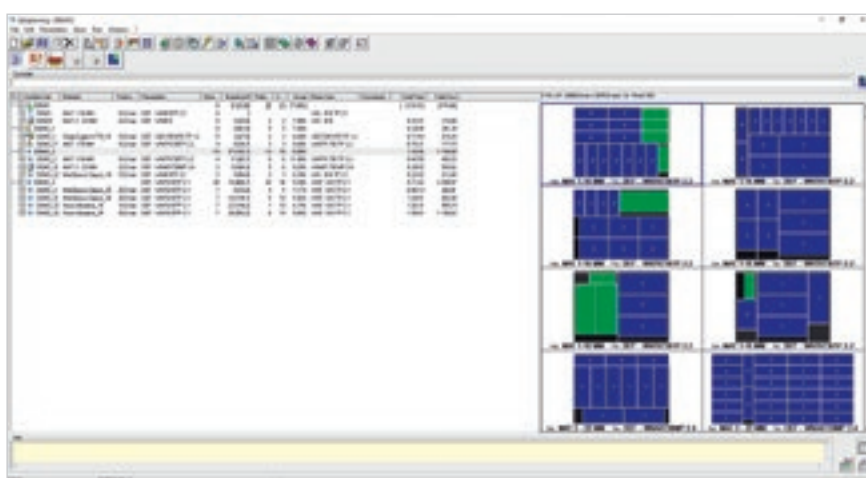
OPTI PLANNING



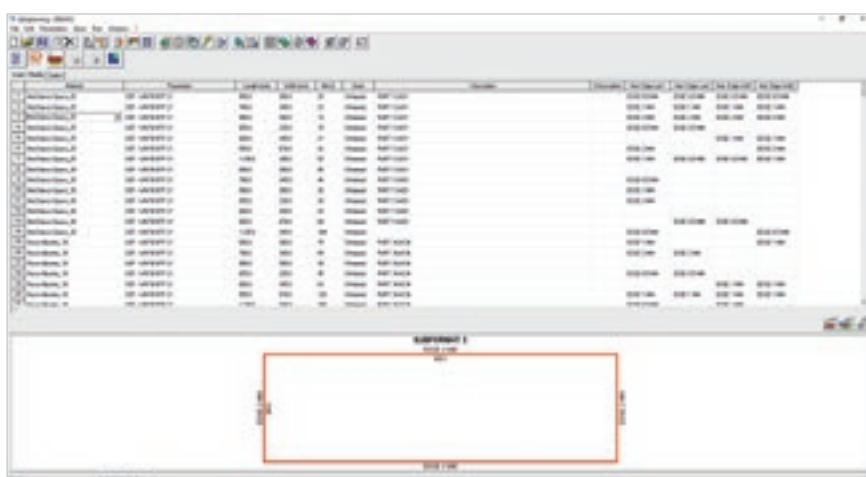
- ✓ МАКСИМАЛЬНАЯ ИНТЕГРАЦИЯ СО СТАНКОМ
- ✓ ВЫСОКАЯ НАДЕЖНОСТЬ РАСЧЕТНЫХ АЛГОРИТМОВ
- ✓ МАКСИМАЛЬНАЯ ПРОСТОТА ИСПОЛЬЗОВАНИЯ
- ✓ ИНТЕГРАЦИЯ С СИСТЕМАМИ УПРАВЛЕНИЯ ПРОЕКТИРОВОЧНОЕ ПРОГРАММНОЕ ОБЕСПЕЧЕНИЕ И УПРАВЛЯЮЩИЕ ПРОГРАММЫ ЛИНИЙ.

МАКСИМАЛЬНАЯ ПРОСТОТА ИСПОЛЬЗОВАНИЯ

ОПТИPLANNING позволяет установить параметры оптимизации для сокращения времени раскроя и используемого материала, исходя из потребностей производителя.



Программное обеспечение способно управлять заказами для малых и крупных производственных партий, организовывая порядок работы, который будет оптимизирован простым и интуитивно понятным образом. ОПТИPLANNING рассчитывает реальное время, необходимую стоимость каждой стадии раскроя, гарантируя максимальную производительность.



Спецификация материалов является единственной страницей для ввода деталей, которые нужно раскроить, в том числе и при наличии нескольких материалов, она включает конкретные данные о деталях, которые требуют обработки после выполнения раскроя.

Нет никаких ограничений в отношении количества деталей, которые необходимо раскроить



Все данные отдельного подформата, подлежащего оптимизации, передаются и распечатываются на этикетке с индивидуально изменяемой компоновкой.

ОПЕРАТОР МОЖЕТ ПРИНЯТЬ РЕШЕНИЕ, ИСПОЛЬЗОВАТЬ ЛИ ЕМУ МАТЕРИАЛЫ, ИМЕЮЩИЕСЯ В НАЛИЧИИ, ЛИБО ХРАНЯЩИЕСЯ В СКЛАДЕ, СВОДЯ К МИНИМУМУ ВСЕ ПОТЕРИ



СКЛАД МАТЕРИАЛОВ

Это архив всех имеющихся материалов. Панели/остатки, кромки, ламинат и дополнительные, часто обновляемые детали:

- Запасы могут обновляться автоматически и посредством соответствующего импортирования.
- Можно выполнять экспорт точных запасов в формате CSV и XML.
- Можно отобразить настраиваемый предварительный просмотр панели.

ВЫСОКАЯ НАДЕЖНОСТЬ РАСЧЕТНЫХ АЛГОРИТМОВ



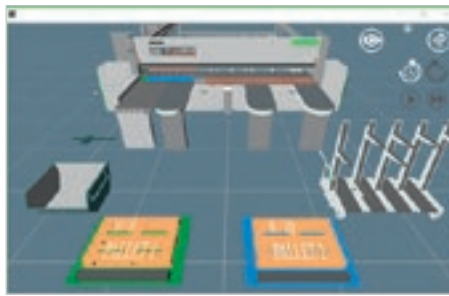
Программное обеспечение способно использовать в максимальной мере технические характеристики многопроцессорных ПК последнего поколения.

Это позволяет выполнять несколько одновременных оптимизаций для каждого списка схем раскроя в поисках наилучшего решения без увеличения времени расчета.

Отображение найденных решений со ссылкой на основные данные, такие как потребление панелей, схемы и полученные отходы.

МАКСИМАЛЬНАЯ ИНТЕГРАЦИЯ СО СТАНКОМ

Интеграция с проектировочным программным обеспечением и управляющими программами линий.

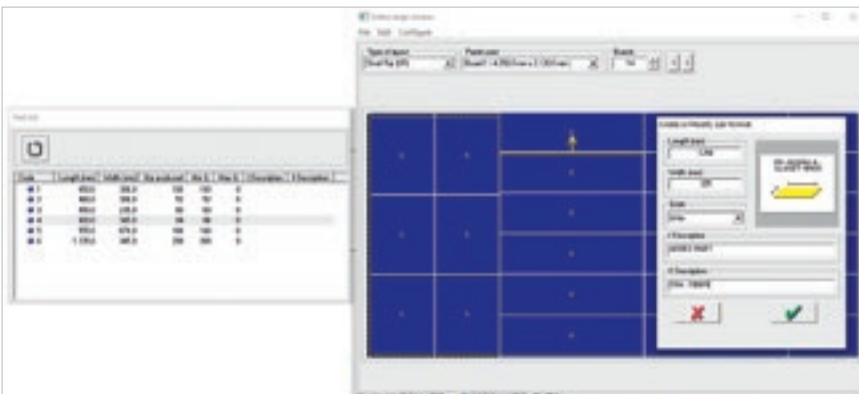


УПРАВЛЕНИЕ ВЫВОДОМ ИЗДЕЛИЙ
Программное обеспечение способно управлять выводом изделий, исходя из размеров или на основе точного описания изделия, которое определяет его приоритетность.

МАКСИМАЛЬНАЯ ЭФФЕКТИВНОСТЬ В УПРАВЛЕНИИ СТАНЦИЯМИ ВЫВОДА ГОТОВЫХ ИЗДЕЛИЙ



Импорт позволяет импортировать один или несколько списков схем раскроя, созданных с помощью управляющих программ компании или программного обеспечения для проектирования мебели, что исключает весь этап ввода данных вручную.



РУЧНАЯ РЕДАКТИРУЮЩАЯ ПРОГРАММА

Во время обработки одна или несколько схем раскроя могут быть полностью или частично изменены в ручном режиме.

Программное обеспечение проверяет правильность изменений и обновляет все отчеты с переработкой нового решения, сохраняя также оптимизированное решение.

		OPTIPLANNING EASY	OPTIPLANNING STANDARD	OPTIPLANNING PROFESSIONAL LW	OPTIPLANNING PROFESSIONAL HP
АЛГОРИТМЫ	НИЗКИЕ ОБЪЕМЫ	ДА	ДА	ДА	ДА
	ВЫСОКИЕ ОБЪЕМЫ	НЕТ	НЕТ	НЕТ	ДА
	ПРУТКИ	ДА	ДА	ДА	ДА
СКЛАД ПАНЕЛЕЙ И ОСТАТКОВ	ПАНЕЛИ (Только ограниченное количество)	ДА	ДА	ДА	ДА
	ПАНЕЛИ / ОСТАТКИ (Ручной контроль точного количества)	НЕТ	ДА	ДА	ДА
	ПАНЕЛИ / ОСТАТКИ (Контроль количества запасов посредством импортирования)	НЕТ	ДА	ДА	ДА
	ПАНЕЛИ / ОСТАТКИ (Автоматический контроль количества запасов)	НЕТ	НЕТ	ДА	ДА
ИМПОРТИРОВАНИЕ	КОПИРОВАНИЕ / ВСТАВКА ИЗ ФАЙЛА XLS	ДА	ДА	ДА	ДА
	ИМПОРТИРОВАНИЕ ДЕТАЛЕЙ / ПАНЕЛЕЙ	НЕТ	ДА	ДА	ДА
ЗАТРАТЫ ЗАВОДСКОЙ НОМЕР ЗАКАЗА	РЕДАКТИРУЮЩАЯ ПРОГРАММА ГРАФИКИ И УПРАВЛЕНИЯ БЛОКАМИ	ДА	ДА	ДА	ДА
	ПЕРЕДАЧА ДАННЫХ НА ОДИН СТАНОК	YES	YES	YES	YES
	ПЕРЕДАЧА ДАННЫХ НА НЕСКОЛЬКО СТАНКОВ (МАКС. 5)	YES	НЕТ	НЕТ	НЕТ
ЗАТРАТЫ ЗАВОДСКОЙ НОМЕР ЗАКАЗА	РАСЧЕТ ЗАТРАТ НА МАТЕРИАЛ	НЕТ	ДА	ДА	ДА
	РАСЧЕТ ВРЕМЕНИ РАСКРОЯ	НЕТ	НЕТ	ДА	ДА
	РАСЧЕТ ЗАТРАТ НА МАТЕРИАЛ И РАСКРОЙ	НЕТ	НЕТ	ДА	ДА
	ГРАФИК РЕШЕНИЙ	НЕТ	НЕТ	ДА	ДА
	РЕДАКТИРОВАНИЕ ЭТИКЕТКИ	ДА	ДА	ДА	ДА
	ПЕЧАТЬ В ОФЛАЙНОВОМ РЕЖИМЕ	OPZ.	OPZ.	OPZ.	OPZ.
ОБРАБОТКА СПЕЦ.	КРОМКИ	НЕТ	ДА	ДА	ДА
	ЛАМИНАТ	НЕТ	ДА	ДА	ДА
	СО СНЯТЫМ НАПРЯЖЕНИЕМ	НЕТ	НЕТ	ДА	ДА
	ПАЗЫ	НЕТ	НЕТ	ДА	ДА
	ГРУППИРОВАНИЕ	НЕТ	ДА	ДА	ДА
	БЛОКИ ДЛЯ ИМПОРТИРОВАНИЯ	НЕТ	НЕТ	ДА	ДА
	ДОПОЛНИТЕЛЬНЫЕ ДЕТАЛИ	НЕТ	НЕТ	ДА	ДА
	ВЫВОД ИЗДЕЛИЙ	НЕТ	НЕТ	ДА	ДА
	МЕБЕЛЬ	НЕТ	НЕТ	ДА	ДА
	ОПЦИЯ "ОТПРАВИТЬ"	НЕТ	ДА	ДА	ДА
	КОМАНДНАЯ СТРОКА	НЕТ	ОПЦ.	ОПЦ.	ОПЦ.
	ПЕЧАТЬ ОФИСНОГО ОТЧЕТА	ДА (БАЗОВЫЙ)	ДА	ДА	ДА

MADE WITH BIESSE

ПРОГРАММНОЕ ОБЕСПЕЧЕНИЕ УВЕЛИЧИВАЕТ КОНКУРЕНТОСПОСОБНОСТЬ

В течение двадцати лет Artinvest была одной из ведущих компаний в Сербии по продаже материалов для производства мебели и мебели как таковой.

“У нас есть 10 магазинов, расположенных по отношению к центральной лаборатории: клиенты, приходящие в магазин, уже имеют представление о том, что они хотят, или знают нужные им характеристики, размеры, и могут, например, сказать: “Нам нужно вот это такого-то цвета с такой-то кромкой”. Если же он не знакомы с этим видом деятельности, мы можем помочь им наладить полностью автономное производство мебели. Мы используем Optiplanning, программное обеспечение Biesse для оптимизации раскроя. Собрав заказы от клиентов, мы вводим их непосредственно в систему прямо здесь, в нашем офисе, а она передает данные на производство. Нам нужно тщательно подготовить все для производства

компонентов, поскольку мы должны выполнить заказы без ошибок и, разумеется, в срок.

“Без программного обеспечения ты, как слепой, и ничего не сможешь сделать”.

Саша Костиц, директор.

Система готовит столы для последующего раскроя, автоматизированного таким образом, чтобы не позволить оператору ошибиться или выбрать неправильный цвет. Закончив, мы переходим к сверлению на станках Skipper или Rover. Использование уже имеющегося у нас программного обеспечения Biesse и других программных продуктов, которое мы хотим интегрировать, сможет, по моему мнению, значительно увеличить наш отрыв от конкурентов”.

“Когда мы начали задумываться об инвестициях в информационные технологии, осознав, что нам нужно нечто подобное, мы связались с пятью крупнейшими европейскими производителями. Нужно взвесить разные аспекты, если собираешься принять такое решение: доверие, цена, качество оборудования, даже доставка, и, что очень важно, послепродажное обслуживание. Biesse действительно прислушалась к нашим пожеланиям. Мы знаем, что у компании есть сервисная служба в Сербии с многочисленным техническим персоналом, а для нас принципиальна качественная техническая поддержка. В этих несколько месяцев после установки Biesse очень хорошо нас поддерживала, машины работают отлично, и все идет, как и было задумано. Могу сказать, что мы действительно довольны своим выбором!”.

LIVE THE EXPERIENCE



Технологии и сервис, открывающие новые горизонты для успеха наших клиентов по всему миру.

**ПОЛУЧИ ОПЫТ ВМЕСТЕ
С BIESSE GROUP В НАШИХ
КАМПУСАХ ПО ВСЕМУ МИРУ.**

СЕРВИС И ЗАП ЧАСТИ

Прямое и оперативное взаимодействие между службами Сервиса и Запасных частей при обработке заявок на ремонт. Индивидуальная техническая поддержка ключевых клиентов специалистами Biesse в головном офисе и на местах.

СЕРВИС BIESSE

- ▀ Монтаж и наладка оборудования.
- ▀ Учебный центр для сотрудников Biesse и Дилеров; обучение клиента непосредственно на производстве.
- ▀ Технические осмотры, модернизация, ремонт и обслуживание.
- ▀ Поиск и устранение неисправностей, удалённая диагностика.
- ▀ Обновление программного обеспечения.

500

сервисных специалистов Biesse в Италии и по всему миру.

50

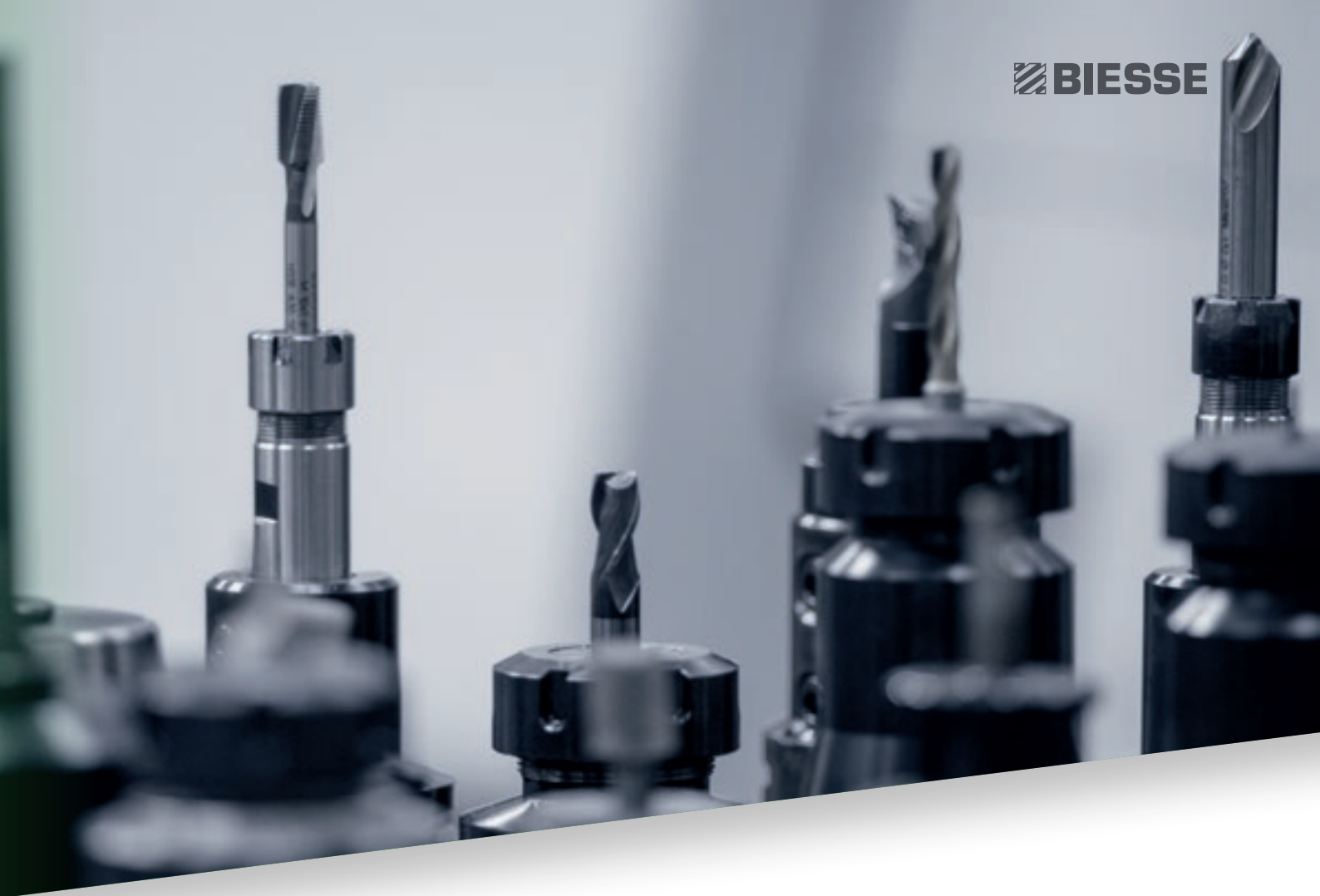
сервисных специалистов Biesse для дистанционной технической поддержки.

550

сертифицированных дилеров.

120

учебных курсов на разных языках ежегодно.

A close-up photograph of several metal drill bits and tool components, arranged in a row. The focus is sharp on the central bit, while the others are slightly blurred in the foreground and background. The lighting is dramatic, highlighting the metallic textures and sharp edges of the tools.

Biesse Group выстраивает, поддерживает и развивает прямые и конструктивные отношения с клиентом, чтобы всегда быть в курсе его потребностей, улучшать продукцию и услуги, предоставляемые через два профильных подразделения: Сервис и Запасные части.

Международная команда высококвалифицированных специалистов Biesse круглосуточно поддерживает клиентов для оперативного устранения неисправностей и поставки запасных частей.

ЗАПАСНЫЕ ЧАСТИ BIESSE

- ✔ Оригинальные запасные части Biesse и комплект запасных частей, персонализируемых в зависимости от модели станка.
- ✔ Помощь в идентификации детали.
- ✔ Офисы курьерских служб DHL, UPS и GLS, расположенные непосредственно на складе запчастей Biesse для ежедневных отгрузок.
- ✔ Оптимальное время выполнения заказа благодаря глобальной разветвленной сети дистрибуции с автоматизированными складами.

92%

заказов на устранение простоя станка, обработанных в течение 24 часов.

96%

заказов, выполняемых к заявленной дате.

100

специалистов по запчастям в Италии и в мире.

500

заказов, обрабатываемых ежедневно.

