

# OPTI PLANNING



LOGICIEL D'OPTIMISATION  
DES SCHÉMA DE COUPE



# LOGICIEL POUR LA GESTION INTELLIGENTE ET ASSISTÉE DES PHASES DE COUPE



**OPTIPLANNING EST LE LOGICIEL D'OPTIMISATION DES SCHEMAS DE COUPE ENTIEREMENT DEVELOPPE PAR BIESSE.**

**EN FONCTION DE LA LISTE DES PIÈCES À PRODUIRE ET DES PANNEAUX DISPONIBLES, IL EST EN MESURE DE CALCULER LA MEILLEURE SOLUTION, EN RÉDUISANT AU MAXIMUM LA CONSOMMATION DES MATÉRIELS, LES TEMPS DE COUPE ET LES COÛTS DE PRODUCTION.**

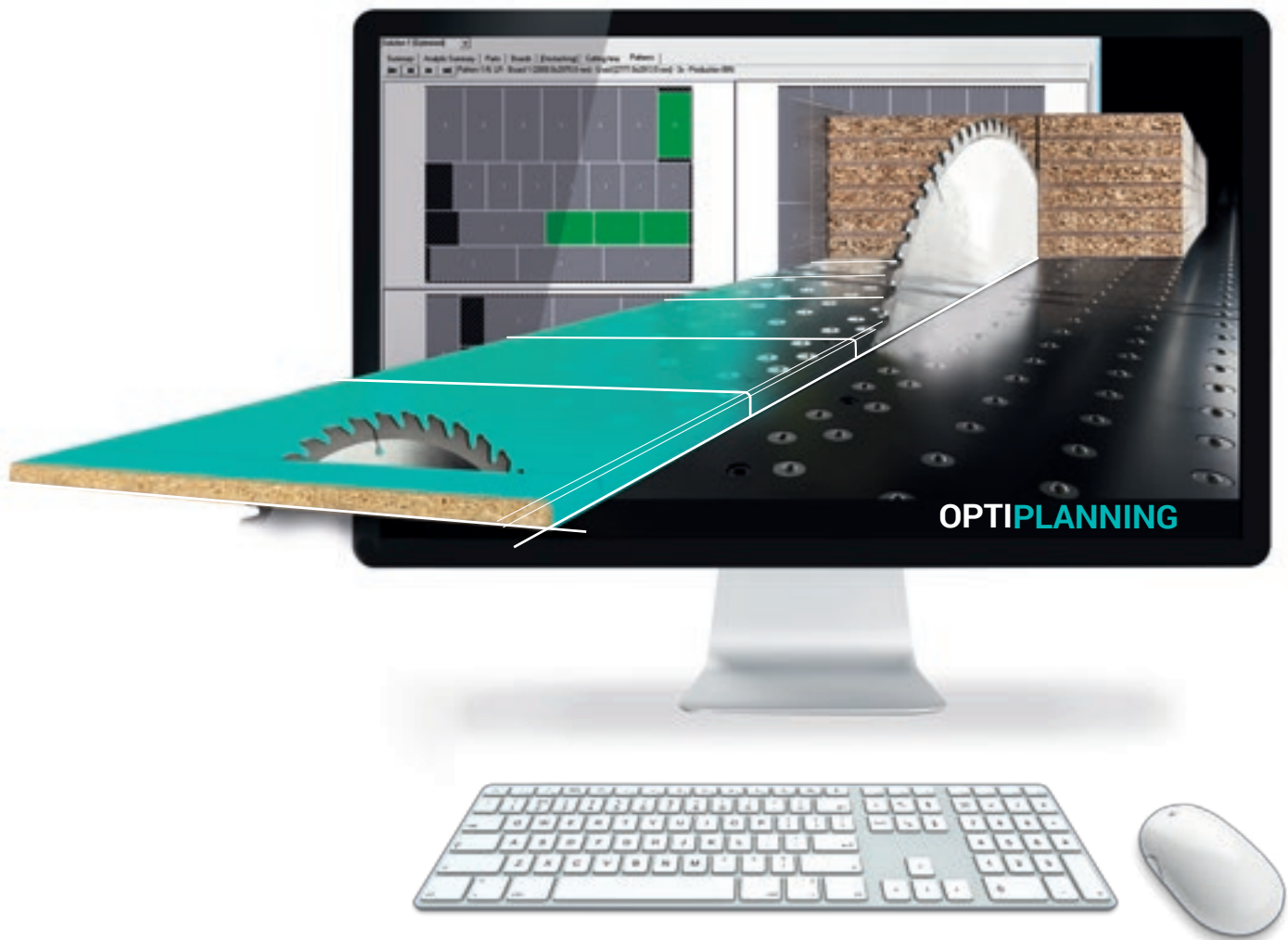
## LE MARCHÉ DEMANDE

des technologies qui permettent aux entreprises manufacturières d'évoluer par le biais d'un changement qui simplifie, contrôle et optimise les phases de production. Devenir protagoniste de l'industrie 4.0 signifie savoir atteindre l'efficacité maximale.

## BIESSE RÉPOND

avec des **solutions technologiques** qui valorisent et soutiennent l'habileté technique et la connaissance des processus et des matériaux, qui s'adressent aux petites et moyennes entreprises du secteur qui veulent augmenter le rendement et rendre leurs usines plus efficaces.

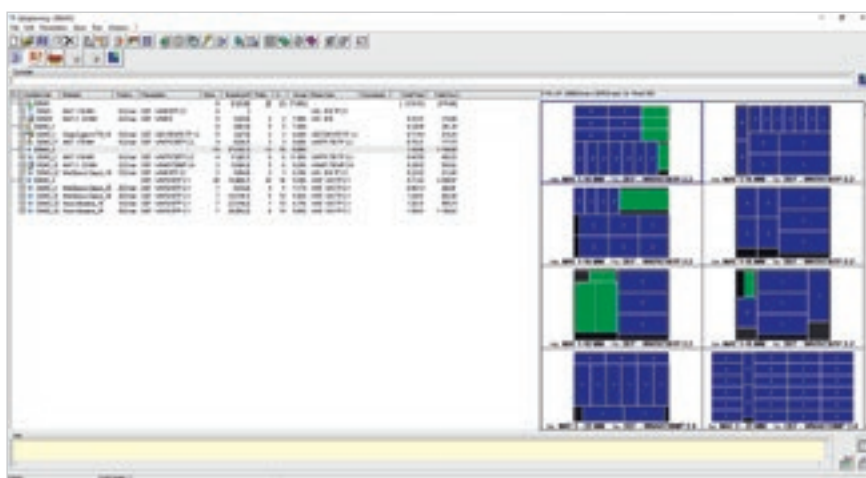
# OPTI PLANNING



- INTÉGRATION MAXIMALE AVEC LA MACHINE
- HAUTE FIABILITÉ DES ALGORITHMES DE CALCUL
- FACILITÉ D'UTILISATION MAXIMALE
- INTÉGRATION AVEC LES LOGICIELS DE GESTION LOGICIEL DE CONCEPTION ET SUPERVISEURS DE LIGNES.

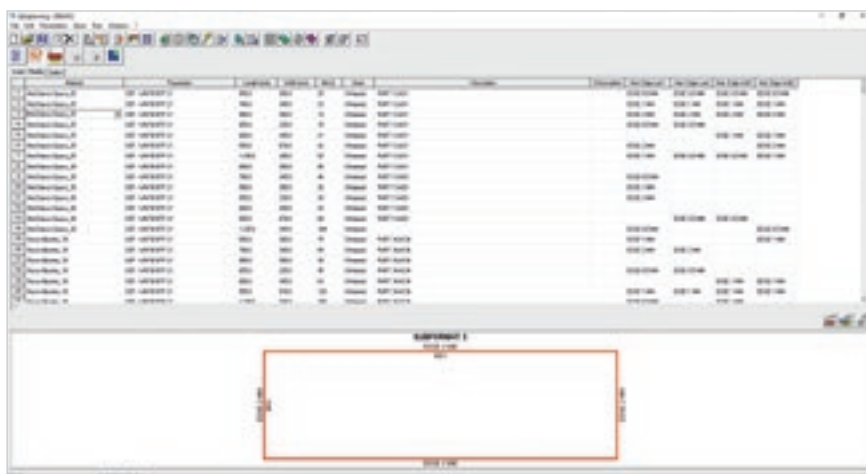
# FACILITÉ D'UTILISATION MAXIMALE

OPTIPLANNING permet de configurer les paramètres d'optimisation pour réduire les temps de coupe et le matériau utilisé en fonction des besoins du client.



Le logiciel est en mesure de gérer les commandes de petits et grands lots de production en organisant l'ordre de travail à optimiser de manière simple et intuitive

OPTIPLANNING vous calcule le **temps réel** et le **coût nécessaire** pour chaque phase de coupe, en vous garantissant un rendement maximal.



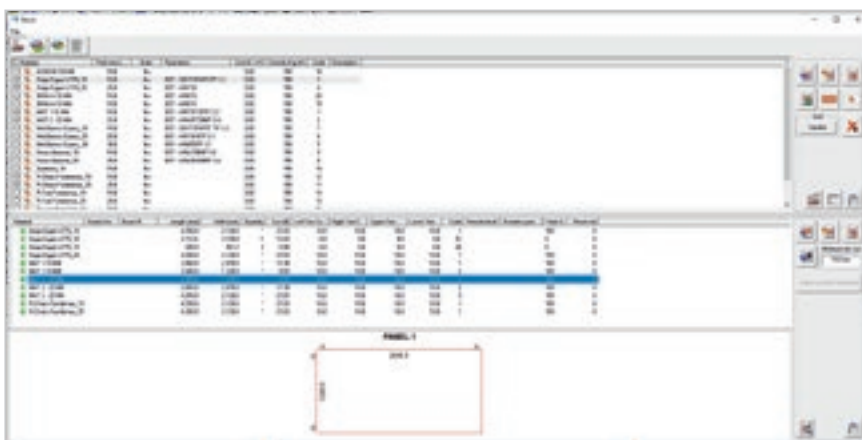
La nomenclature multimatériau est la page unique pour la saisie des pièces à découper, même en présence de plusieurs matériaux, contenant les informations de pièces individuelles qui rappellent des façonnages postérieurs à la coupe.

Aucune limite au nombre de pièces à couper.



Toutes les informations de chaque sous-format à optimiser sont mentionnées et imprimées sur une étiquette avec un schéma personnalisable.

## L'OPÉRATEUR PEUT DÉCIDER D'UTILISER LE MATÉRIAU PRÉSENT EN STOCK OU EN ENTREPÔT, EN RÉDUISANT AU MINIMUM LES CHUTES



### ENTREPÔT DES MATÉRIEAUX

Il s'agit de l'archive de tous les matériaux disponibles. Panneaux/restes, bords, laminés et pièces en option à forte rotation :

- Les stocks peuvent être mis à jour automatiquement et via importation spécifique.
- Il est possible d'effectuer l'exportation du stock exact au format CSV et XML.
- Il est possible d'afficher l'aperçu du panneau personnalisable

## HAUTE FIABILITÉ DES ALGORITHMES DE CALCUL



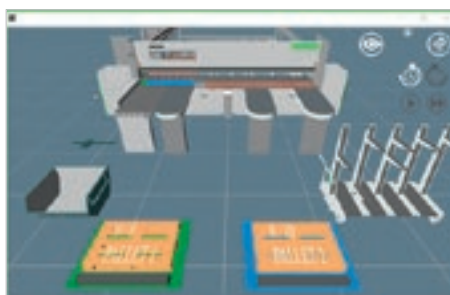
Le logiciel est en mesure d'utiliser au mieux des caractéristiques matérielles des PC multiprocesseurs de dernière génération.

Cela permet d'effectuer plusieurs optimisations simultanées pour chaque liste de coupe à la recherche de la meilleure solution sans augmenter les temps de calcul.

Affichage des solutions trouvées avec référence des informations principales comme la consommation des panneaux, les schémas et la chute obtenue.

# INTÉGRATION MAXIMALE AVEC LA MACHINE

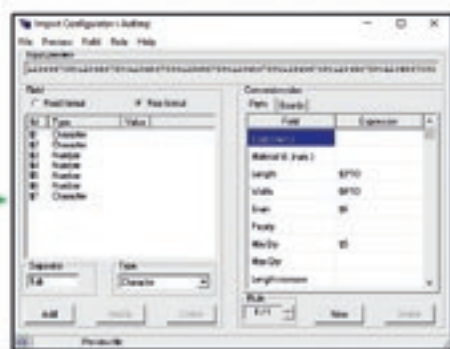
Efficacité maximale de la gestion des stations de déchargement des pièces produites.



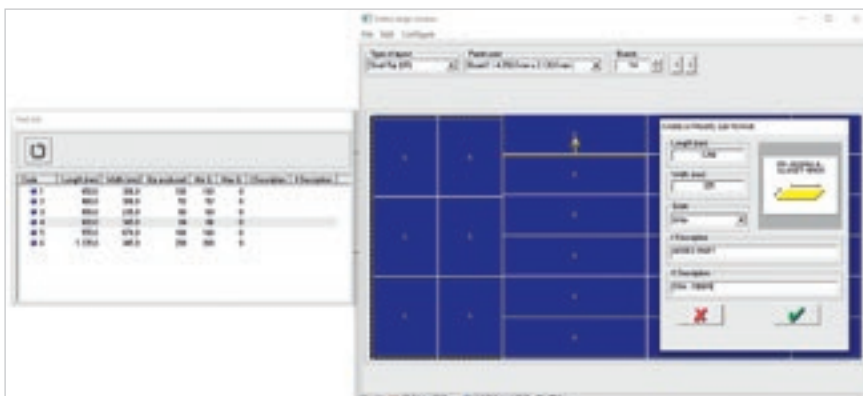
## GESTION DES PILES DE DÉCHARGEMENT

Le logiciel est en mesure de gérer la sortie des pièces en fonction des dimensions ou en fonction d'une description précise de la pièce qui en décide sa priorité.

# INTÉGRATION DU LOGICIEL DE CONCEPTION ET DES SUPERVISEURS DE LIGNES AVEC LES LOGICIELS DE GESTION



L'importation permet d'importer un ou plusieurs listes de coupe générées par les logiciels de gestion d'entreprise ou par un logiciel de conception du meuble, en éliminant toute la phase de saisie manuelle des données.



## ÉDITEUR MANUEL

Durant le façonnage, il est possible de modifier manuellement de manière partielle ou totale un ou plusieurs schémas de coupe. Le logiciel vérifie l'exactitude des modifications et met à jour tous les rapports avec l'élaboration d'une nouvelle solution en conservant également la solution optimisée.

		OPTIPLANNING EASY	OPTIPLANNING STANDARD	OPTIPLANNING PROFESSIONAL LW	OPTIPLANNING PROFESSIONAL HP
ALGORITHMES	FAIBLES VOLUMES	OUI	OUI	OUI	OUI
	GRANDS VOLUMES	NONN	NONN	NONN	OUI
	BARRES	OUI	OUI	OUI	OUI
ENTREPÔT PANNEAUX ET RESTES	PANNEAUX (Uniquement quantité illimitée)	OUI	OUI	OUI	OUI
	PANNEAUX / RESTES (Gestion manuel des quantités exactes)	NON	OUI	OUI	OUI
	PANNEAUX / RESTES (Gestion des quantités en stock via importation)	NON	OUI	OUI	OUI
	PANNEAUX / RESTES (Gestion automatique des quantités en stock)	NON	NON	OUI	OUI
IMPORTATION	COPIER/COLLER DEPUIS FICHER XLS	OUI	OUI	OUI	OUI
	IMPORTATION PIÈCES / PANNEAUX	NON	OUI	OUI	OUI
	ÉDITEUR GRAPHIQUE ET GESTION DES ENSEMBLES	OUI	OUI	OUI	OUI
	TRANSMISSION DES DONNÉES À MACHINE INDIVIDUELLE	YES	YES	YES	YES
	TRANSMISSION DES DONNÉES À PLUSIEURS MACHINES (MAX 5)	YES	NON	NON	NON
COÛTS COMMANDE	CALCOLO COSTI MATERIALE	NON	OUI	OUI	OUI
	CALCUL DES TEMPS DE COUPE	NON	NON	OUI	OUI
	CALCUL DES COÛTS DU MATÉRIAU ET DE COUPE	NON	NON	OUI	OUI
	GRAPHIQUE SOLUTIONS	NON	NON	OUI	OUI
	LEDIT POUR SCHEMA ÉTIQUETTE	OUI	OUI	OUI	OUI
	IMPRESSION HORS LIGNE	OPZ.	OPZ.	OPZ.	OPZ.
USINAGES SPÉCIAUX	BORDS	NON	OUI	OUI	OUI
	LAMINÉS	NON	OUI	OUI	OUI
	DÉTENDUS	NON	NON	OUI	OUI
	RAINURES	NON	NON	OUI	OUI
	RÉGROUPEMENT	NON	OUI	OUI	OUI
	ENSEMBLES DEPUIS IMPORTATION	NON	NON	OUI	OUI
	PIÈCES EN OPTION	NON	NON	OUI	OUI
	PILES DE DÉCHARGEMENT	NON	NON	OUI	OUI
	MEUBLE	NON	NON	OUI	OUI
	OPTION « ENVOYER À »	NON	OUI	OUI	OUI
	LIGNE COMMANDE	NON	OPT.	OPT.	OPT.
	RELEVÉ STATISTIQUE DEPUIS MACHINE	OUI (Base)	OUI	OUI	OUI



# MADE WITH BIESSÉ

## LE LOGICIEL QUI PERMET D'AUGMENTER LA COMPÉTITIVITÉ

Depuis vingt ans, Artinvest est l'une des entreprises leader dans la vente de meubles et de matériel pour leur fabrication en Serbie.

« Nous disposons de 10 magasins rattachés à l'atelier central : les clients viennent dans notre magasin avec déjà quelques idées en tête ou des spécifications d'éléments ou des mesures, et peuvent nous demander « J'ai besoin de cette couleur-ci ou de celle-là, cet élément avec ce bord », mais nous pouvons aussi les aider s'ils ne connaissent pas bien ce type d'activité, afin qu'ils fabriquent leurs meubles en toute autonomie. Nous utilisons Optiplanning, le logiciel Biesse pour l'optimisation de la coupe. Nous recevons différentes commandes des clients et les insérons directement dans le système, ici au siège de la société. Ces données sont ensuite envoyées à la production. Nous devons tout compléter pour produire les éléments et nous devons

les envoyer aux clients sans erreur et bien évidemment dans les délais requis.

*« Sans l'aide d'un logiciel, nous serions aveugles et incapables de faire quoi que ce soit. »*

*Sasa Kostic, Directeur.*

« L'ensemble du système prépare les plans pour la coupe. Celle-ci est automatisée de sorte que l'opérateur ne puisse pas se tromper ni choisir une autre couleur. Une fois cette étape terminée, on passe au perçage sur la Skipper ou la Rover. Avec le logiciel Biesse dont nous disposons actuellement, et avec d'autres logiciels que nous souhaitons intégrer, je pense que notre avantage sur nos concurrents peut atteindre un niveau supérieur ».

« Lorsque nous avons commencé à réfléchir à cet investissement et que nous avons com-

pris que nous avons besoin d'une solution de ce type, nous avons contacté cinq des plus grands fabricants européens. Quand on veut prendre une telle décision, il faut tenir compte de nombreux facteurs : la confiance, le prix, la qualité de l'équipement, l'expédition, et, un aspect important, le service après-vente. Biesse nous a vraiment écoutés, nous savons qu'ils ont un service d'assistance en Serbie avec de nombreux techniciens, et pour nous, il est vraiment important que le support soit de qualité. Au cours de ces derniers mois, après l'installation, Biesse nous a fourni un excellent support, les machines fonctionnent très bien et tout se passe pour le mieux. Je peux dire que nous sommes vraiment satisfaits de notre choix ! ».



# LIVE THE EXPERIENCE



Technologies interconnectées et services évolués qui optimisent l'efficacité et la productivité, en générant de nouvelles compétences au service du client.

**VIVEZ L'EXPÉRIENCE BIESSE GROUP DANS NOS CAMPUS DU MONDE ENTIER.**

# SERVICE & PIÈCES DÉTACHÉES

Coordination directe et immédiate  
entre Service et Pièces Détachées  
pour les demandes d'intervention.  
Assistance Client avec un personnel  
Biesse dédié disponible au siège  
et/ou auprès du client.

## BIESSE SERVICE

- ▣ Installation et mise en service des machines et des lignes.
- ▣ Centre de formation des techniciens Field Biesse, filiales, distributeurs et formation directement chez les clients.
- ▣ Révisions, optimisations, réparations, entretien.
- ▣ Résolution des problèmes et diagnostic à distance.
- ▣ Mise à jour du logiciel.

**500**

techniciens Biesse Field en Italie  
et dans le monde.

**50**

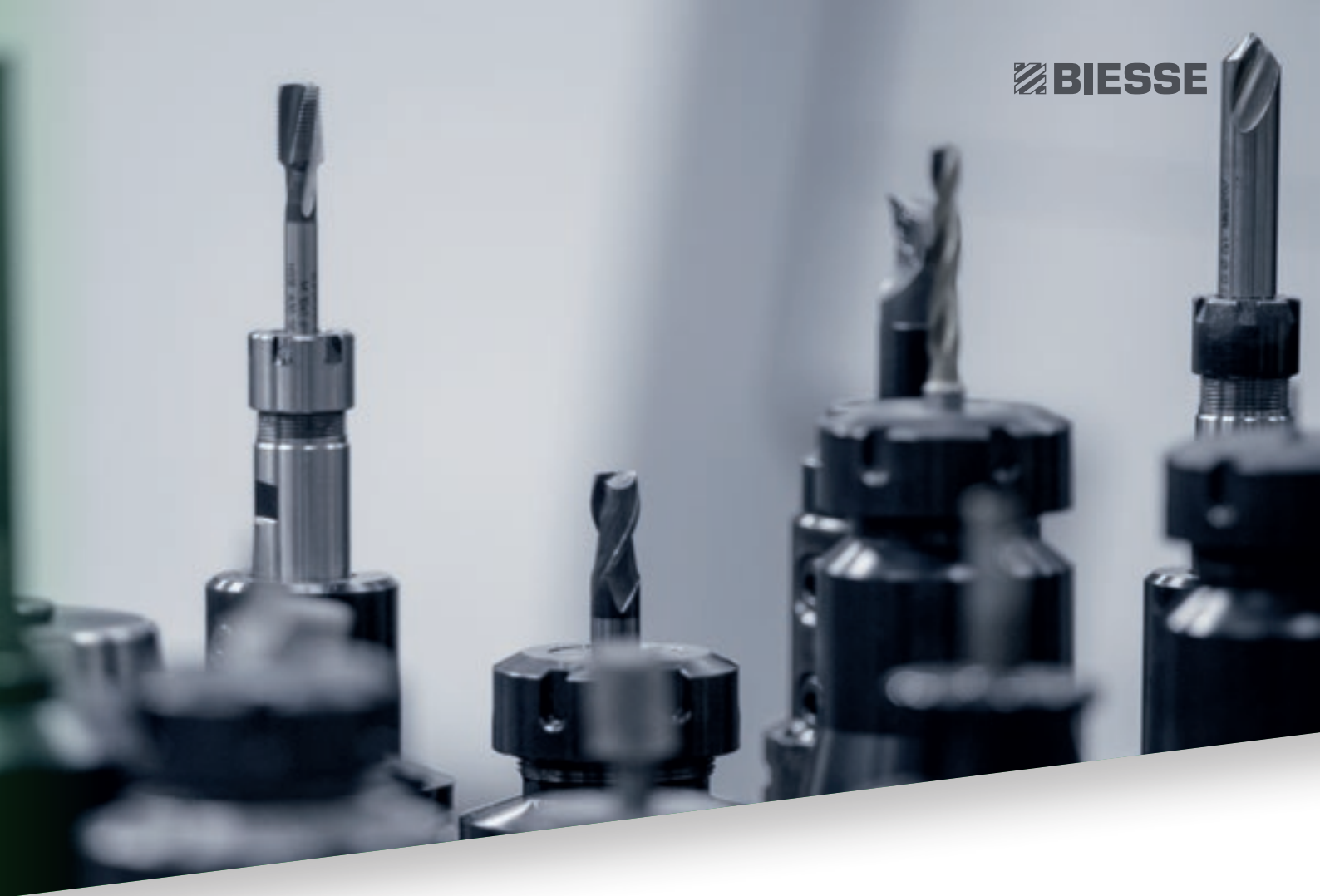
techniciens Biesse opérant  
en télé-assistance.

**550**

techniciens distributeurs certifiés.

**120**

cours de formation multilingues réalisés  
chaque année.

A close-up, shallow depth-of-field photograph of several different types of metal drill bits and tool holders, arranged in a row. The bits are in various stages of focus, with some in sharp focus and others blurred in the background.

Le Groupe Biesse soutient, entretient et développe des rapports directs et constructifs avec le client pour mieux connaître ses exigences, améliorer les produits et le service après-vente à travers deux divisions spécifiques: Biesse Service et Biesse Pièces Détachées. Grâce à son réseau mondial et son équipe hautement spécialisée, il garantit un service d'assistance et la disponibilité des pièces de rechange sur place partout dans le monde et en ligne 24/24h et 7/7 jours.

## BIESSE PIÈCES DÉTACHÉES

- ▣ Pièces de rechange d'origine Biesse et kits de pièces de rechange personnalisés en fonction du modèle de machine.
- ▣ Support à l'identification de la pièce de rechange.
- ▣ Bureaux des transporteurs DHL, UPS et GLS situés à l'intérieur du magasin des pièces de rechange Biesse et retraits multiples journaliers.
- ▣ Délais d'exécution des commandes optimisés grâce à un réseau de distribution ramifié dans le monde avec des magasins délocalisés et automatisés.

**92%**

de commandes pour arrêt machine exécutées dans les 24 heures.

**96%**

de commandes exécutées dans les délais établis.

**100**

techniciens chargés des pièces détachées en Italie et dans le monde.

**500**

commandes gérées chaque jour.

