

B_SUITE

先进的高科技软件解决方案



集成一体化的软件解决方案

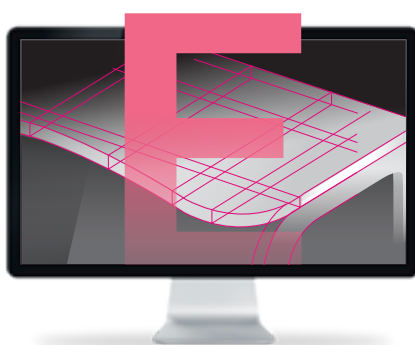


管理所有设备运行过程的一体化平台。

B_SOLID



B_EDGE



B_NEST



市场需要

为木工机械提供人性化的软件解决方案，以便所有操作人员使用，而无需专业的IT 技能。

围绕客户的日常运营，具有用户友好而且直观界面的软件解决方案，从而满足这些市场需求。

B_SUITE 是一款完整的进阶版软件解决方案，便于用户获得最尖端的技术。如果软件是限制设备能力的唯一因素，那么，B_SUITE 就为您提供了无限的可能性。

高新技术 方便、直观



B_SOLID 是一款三维CAD CAM编程软件。
软件根据特定工艺设计专业化模块并生成程序，
该程序可支持任何加工作业。

- ▮ 在编程阶段,轻松点击就可拥有无限的可能性。
- ▮ 在生产之前,模拟加工作业,实现板材加工可视化,并为生产计划提供一定的指导。
- ▮ 模拟加工可避免实际的加工碰撞,并确保最佳实际的加工碰撞。
- ▮ 加工操作模拟,计算准确的执行时间。

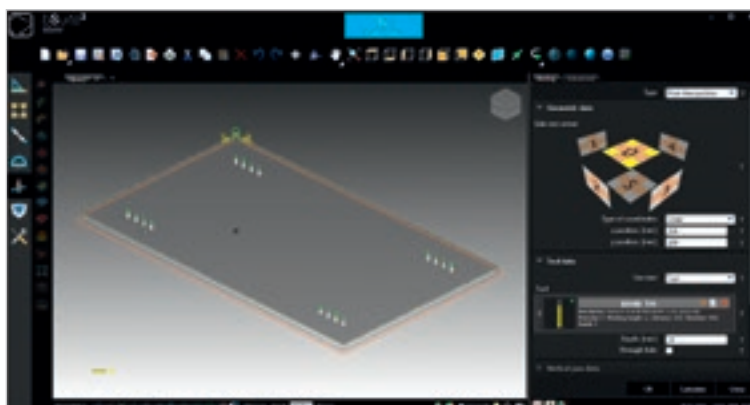


在生产计划阶段， 轻松点击即可获得无限的可能性

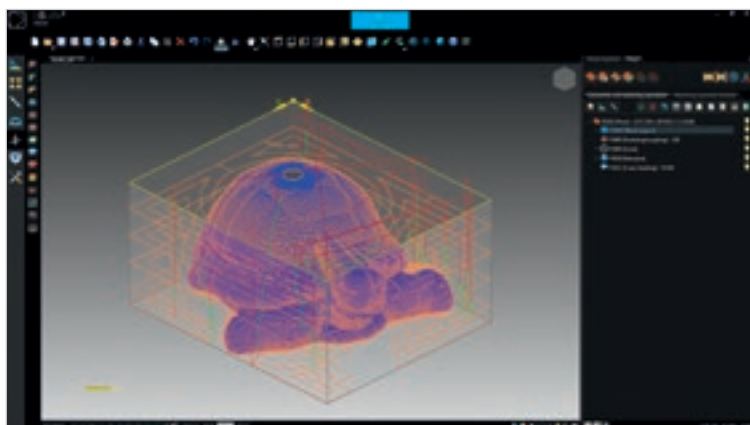
由于采用了独特的设计体系，该软件可导入或绘制任何类型的项目（2D和3D），从最简单到最复杂的项目均可完成。



由于采用了独特的设计体系，该软件可导入或绘制任何类型的项目（2D和3D），从最简单到最复杂的项目均可完成。

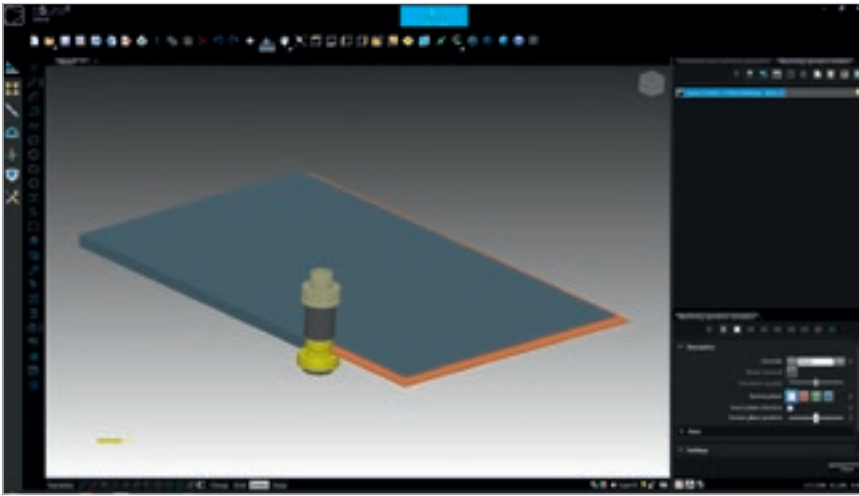


参数化软件
自动适配不同的工件尺寸。



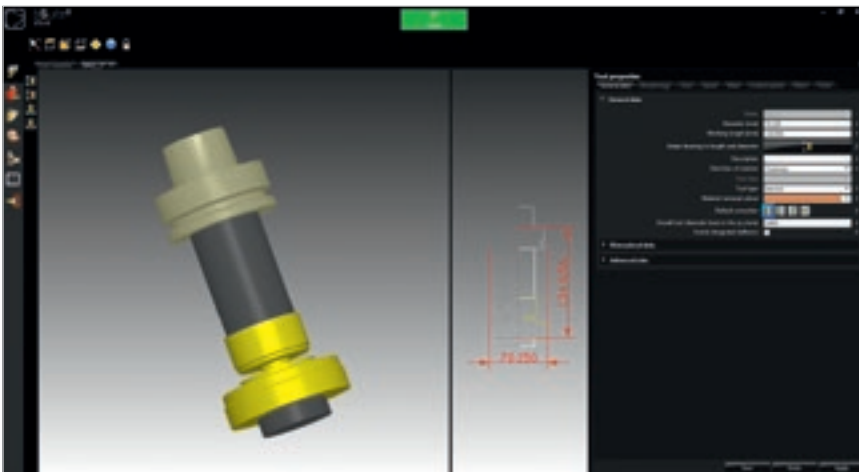
功能强大易于使用，可加工复杂的3D形状。

模拟加工操作， 预览加工成型部件效果图



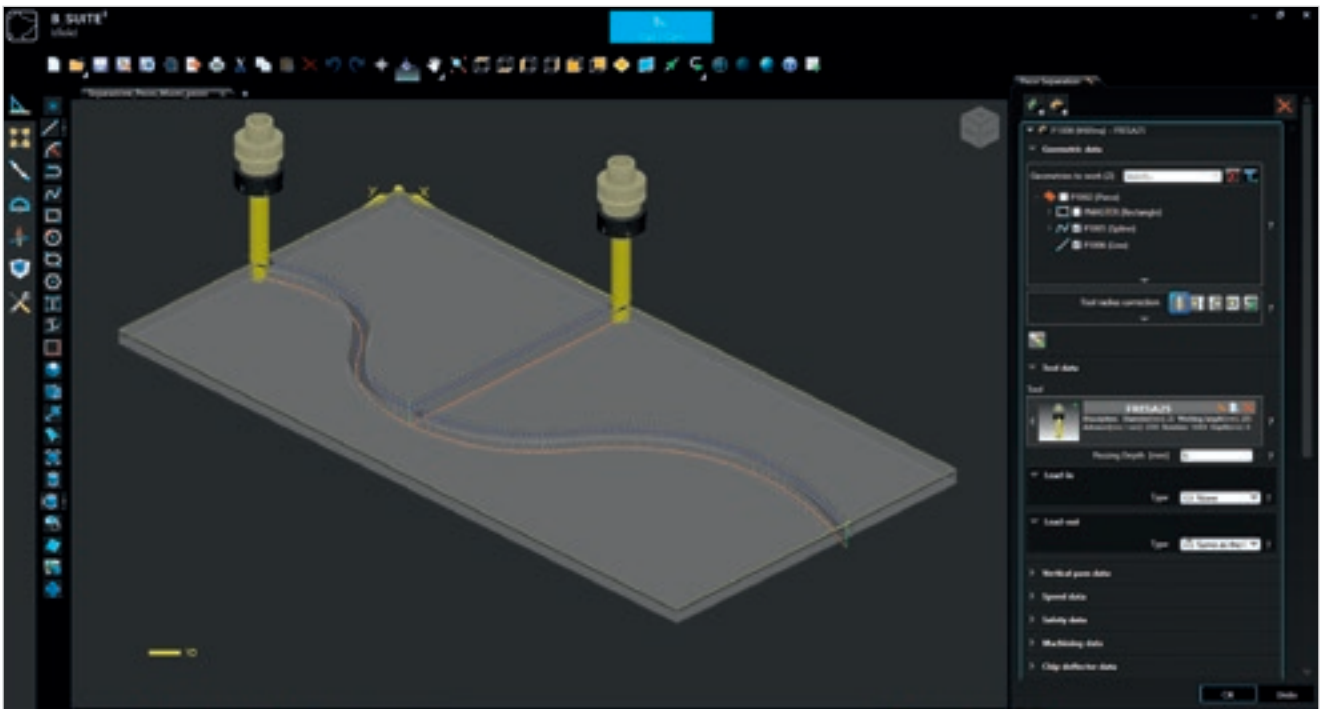
B_SOLID 使得用户能够通过快速、有效的三维模拟对项目进行验证。
该三维模拟支持：

- ▣ 验证刀具路径的准确性；
- ▣ 便捷直观地检查加工操作和工件上刀具的应用效果
- ▣ 加工前修改和项目检查。



通过使用刀具管理模块，可根据客户需求创建和修改铣刀、锯片和钻头。

部件的虚拟原型

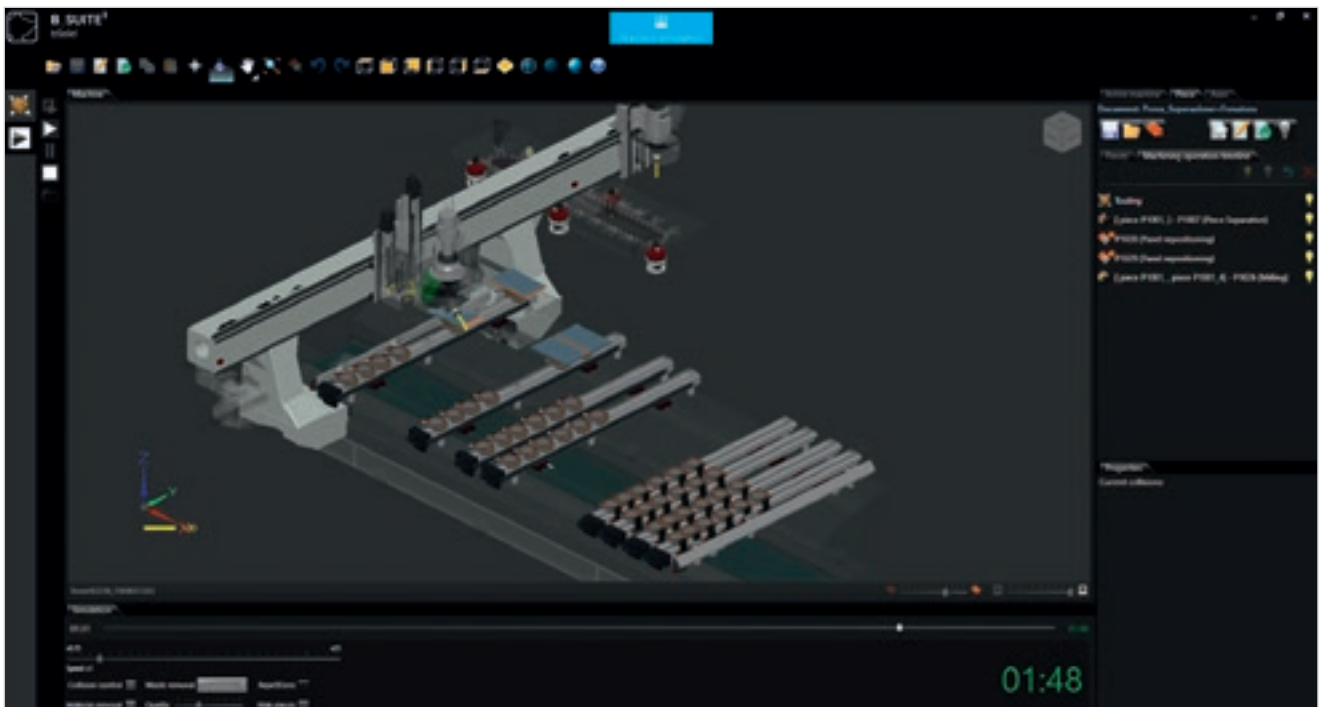


B_SOLID可直接在机器工作台上查看CAD/CAM区域内的编程工件，从而能够在该环境中对工件和子工件的运动进行编程。

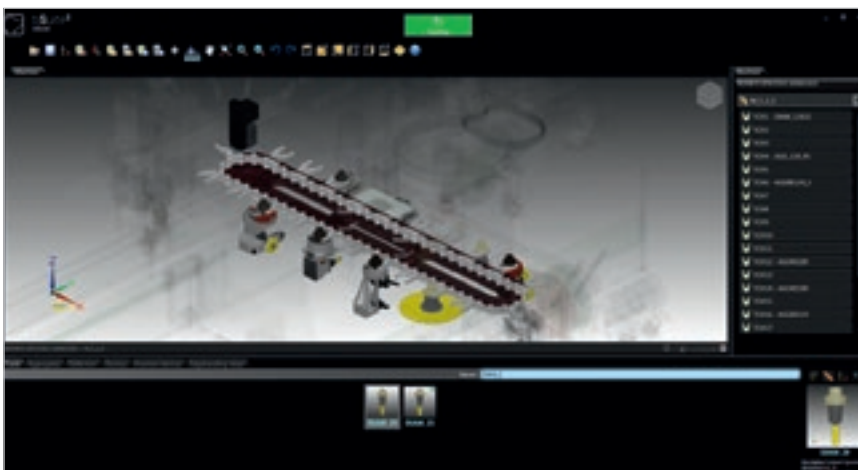


借助碰撞检查功能，可直接在办公室检查机器部件之间的任何干涉，从而防止和纠正可能存在的编程错误。

计算执行所有加工所需的时间



模拟功能作为检查和预防碰撞的实用工具，还可计算执行所有加工所需的时间，从而方便工厂物流系统运行。



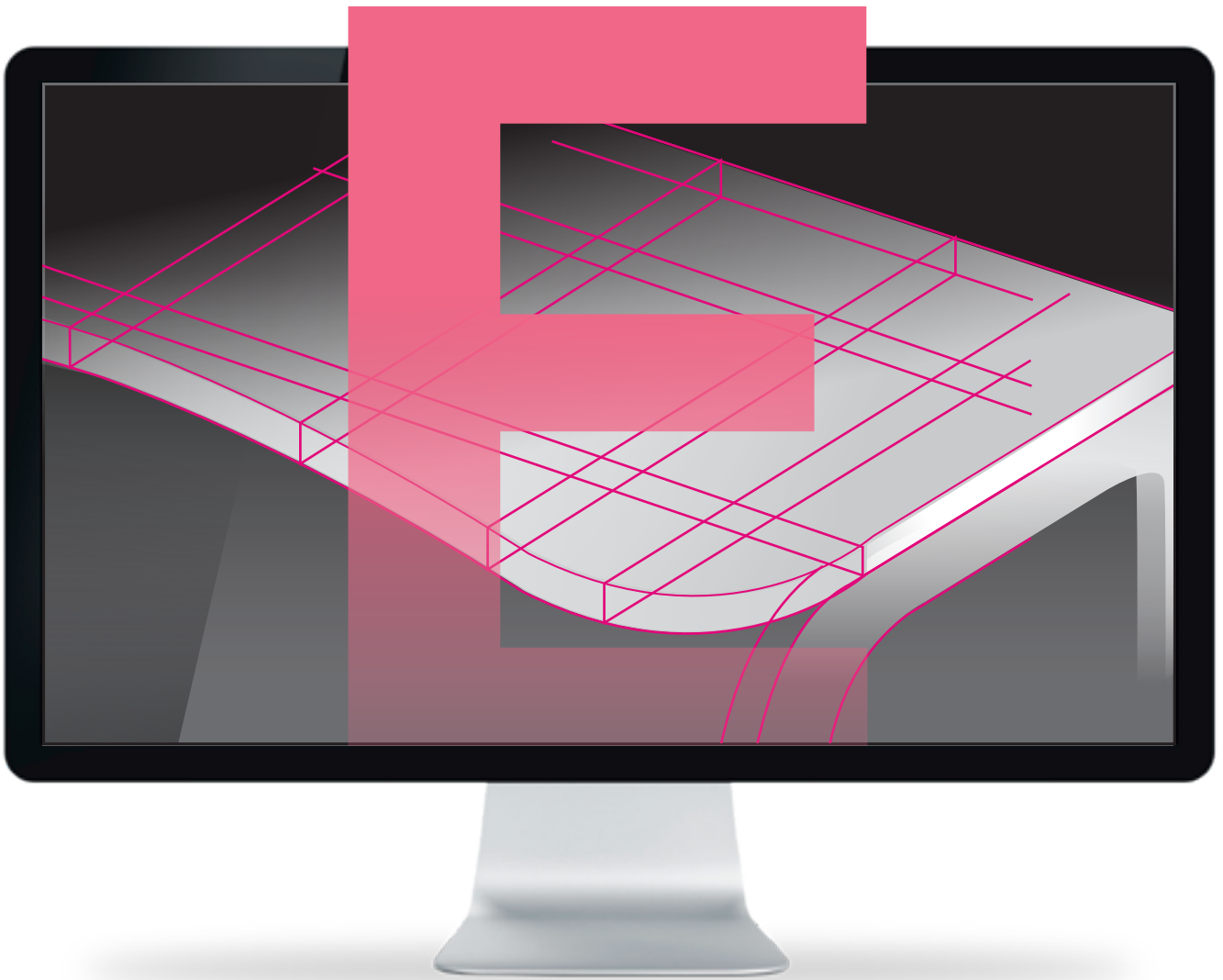
通过简单的拖放操作，即可装备刀库和主轴。

简化封边编程



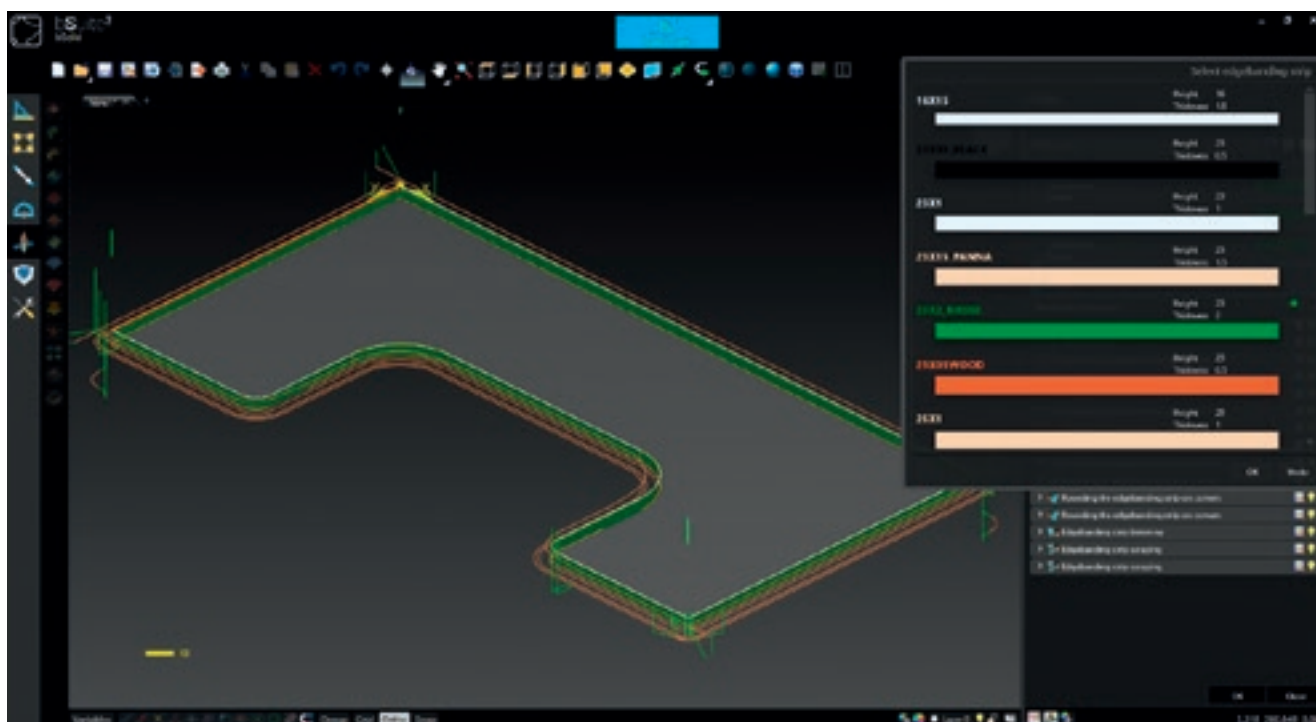
B_EDGE 是为封边编程而无缝集成的 B_SUITE 的插件。利用 B_SUITE 的设计和模拟功能可实现复杂的异形封边。

- 自动生成封边加工顺序。
- 易于理解和操作。
- 简化封边组合刀具的管理。

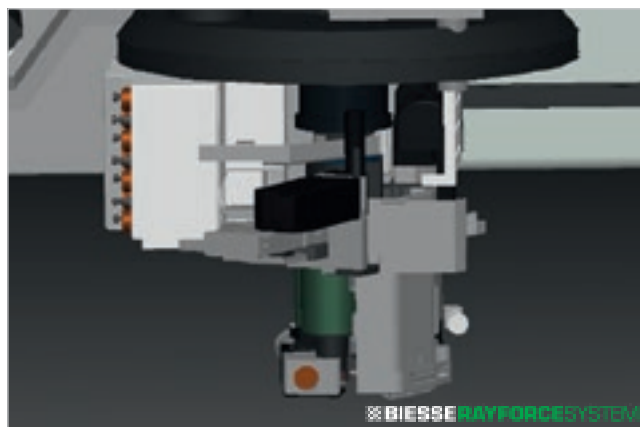
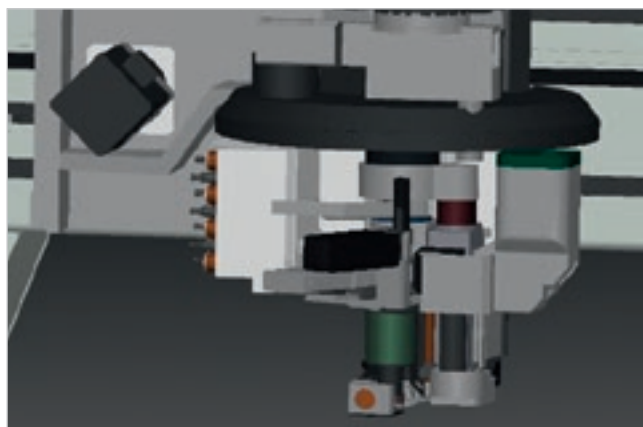


自动排序封边加工

B_EDGE只需几个步骤即可对封边进行编程,从而缩短设计时间。



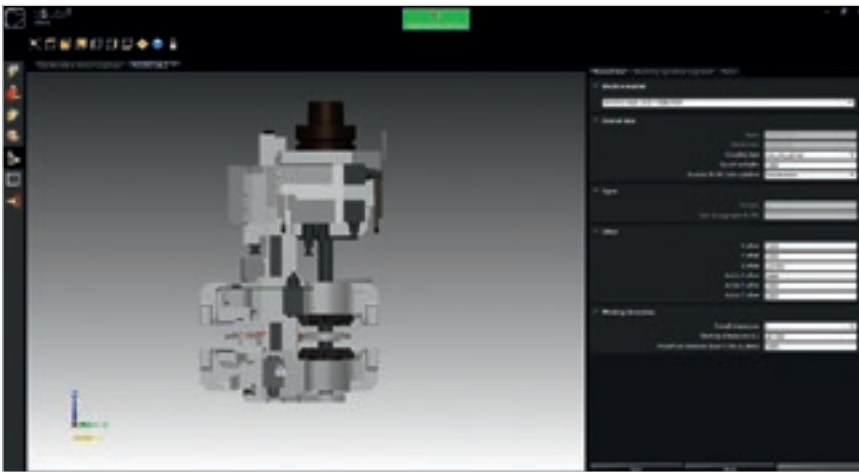
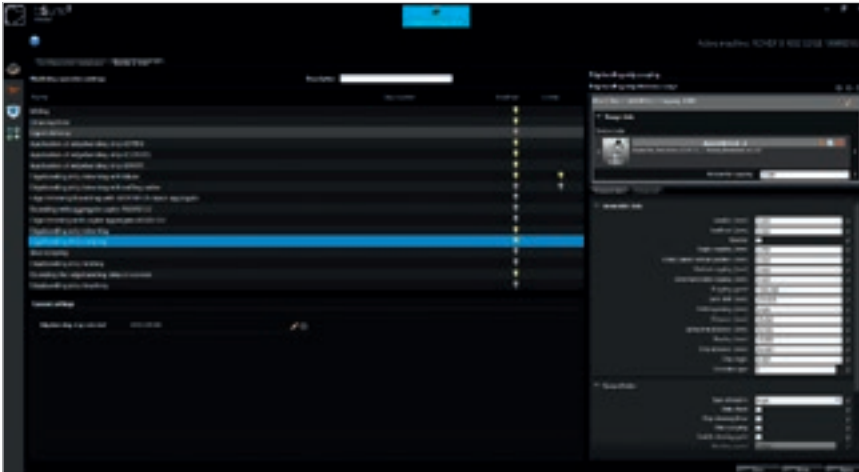
自动生成封边加工顺序(预封边、封边、封边后处理)。



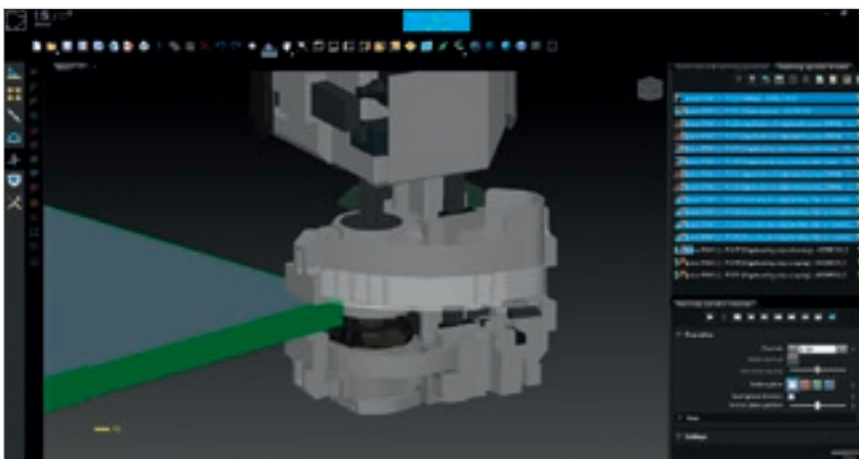
模拟加工和多种封边装置(普通胶水封边或RayForce System)。



通过可定制的配置可轻松管理封边参数。



简化修边、刮边、刮胶的管理。



节省时间 减少浪费



B_NEST是B_SUITE的插件,专用于套材加工。它可以让您轻松组织您的套材编程,减少材料浪费并节省加工时间。

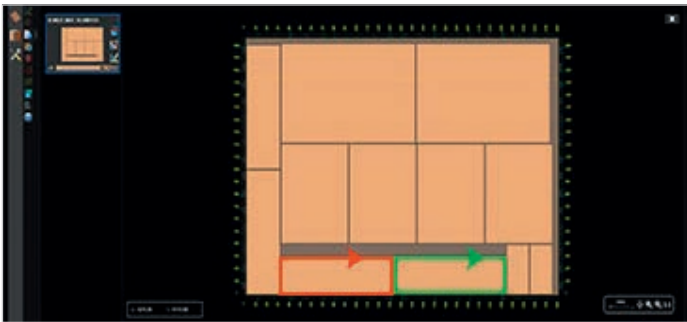
- 降低了生产成本。
- 优化所有类型的加工产品。
- 管理列表和加工清单、标签打印。
- 与公司的软件集成。



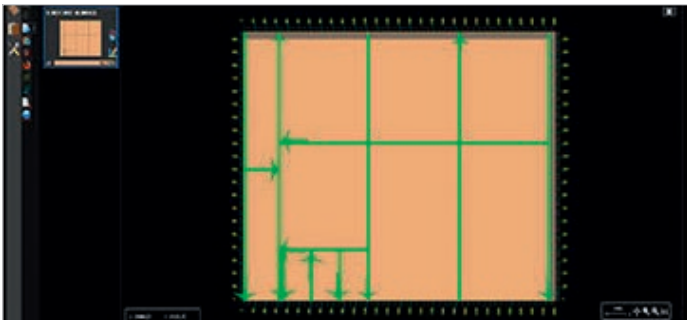
极具灵活性, 减少生产时间和成本

利用软件内的多种算法,
B_NEST可优化矩形或异形元件的最有效的排列和加工顺序。

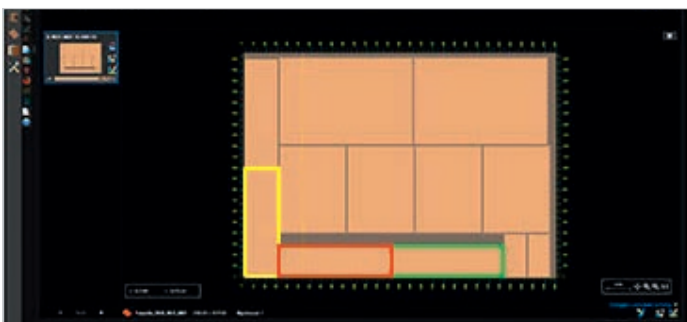
B_NEST可优化生产时间和成本, 只需通过软件即可获得所需的所有工件, 并计算的最小废料。



无通用切割算法:
所有工件通过自己的路径进行加工。



断头切 (Guillotine) 算法: 该算法以类似于裁板锯的方式切割工件。在可能的情况下, 在板件上进行纵向或横向铣刀加工。

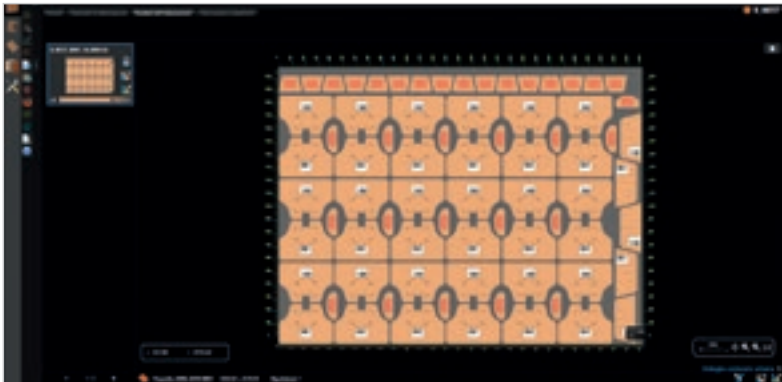


通用切割算法:
该算法切割工件, 使用刀具沿工件的共同边进行单次走刀。

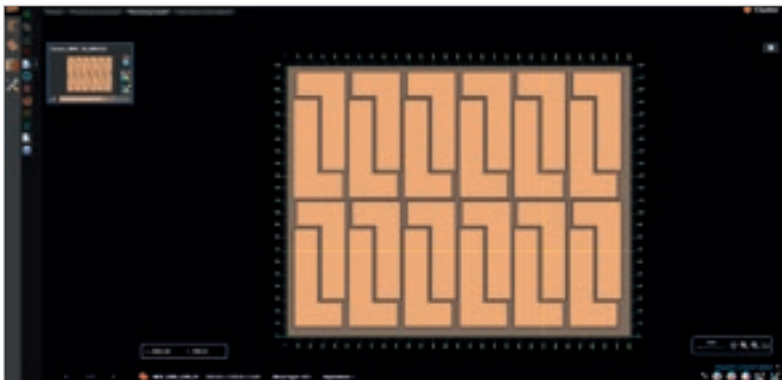
具有多种套料算法, 允许综合废料、成品质量和加工时间等因素选择最佳折中方案。

针对每种类型的产品进行优化

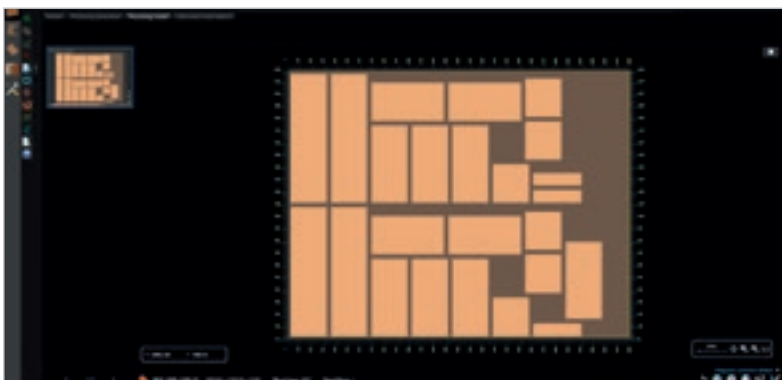
具有多种计算选项，使B_NEST可生成适合客户生产类型的套料方案。



自由形状套料确保任何形状的工件均产生最少的废料。

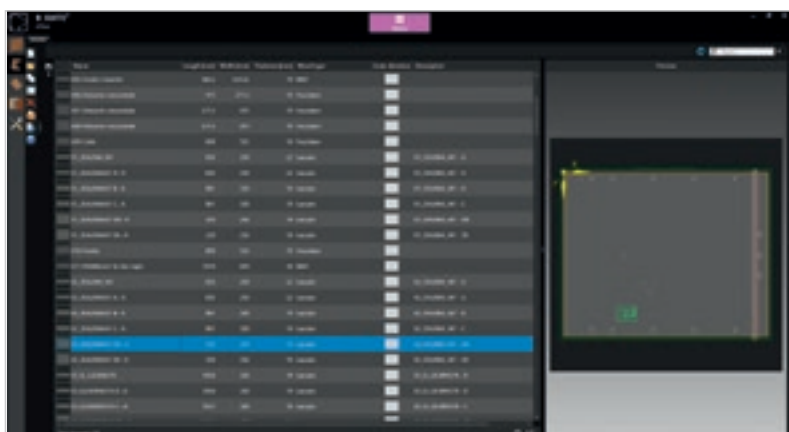


聚合：聚合功能将工件组合成子组件，以减少废料。

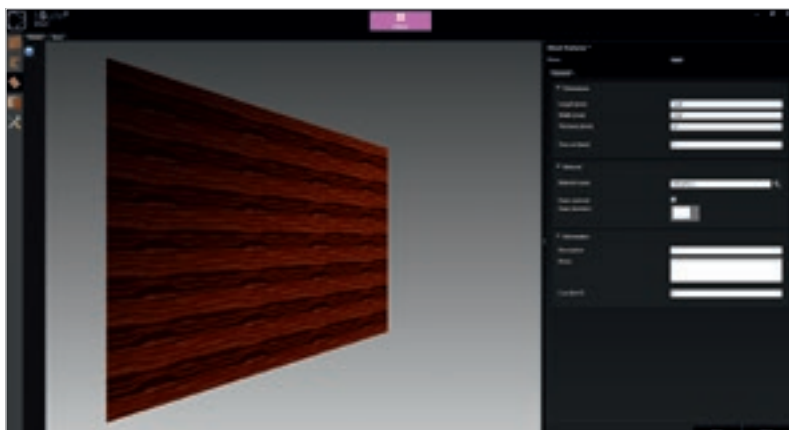


相同部件套料，该套料算法可在多个相同部件加工时优化加工操作。

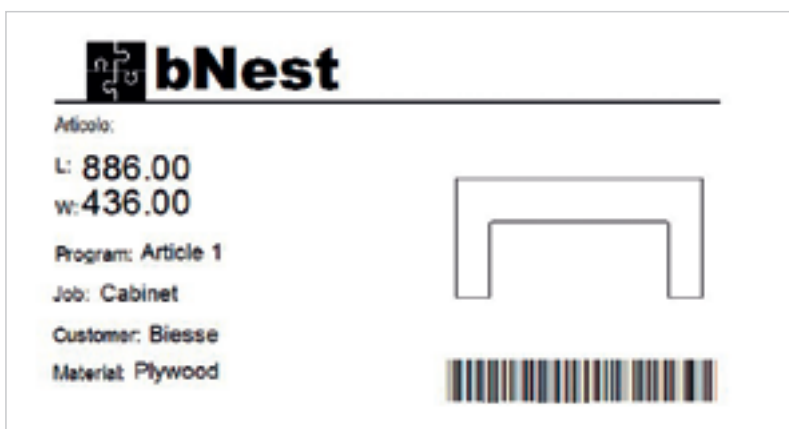
标签和板件项目管理



项目管理：
项目显示在屏幕上，以便于选择。这些项目也可归入文件夹中，以便于管理。



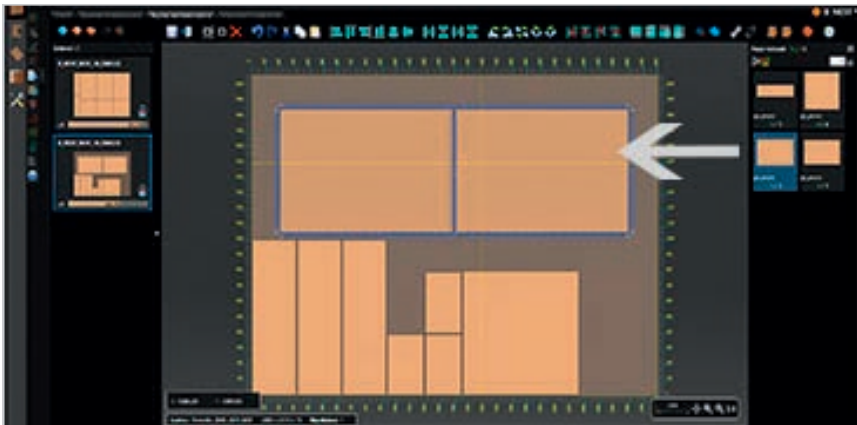
板件管理。



标签：
B_NEST可通过集成来自客户管理软件的信息来创建和修改标签布局。B_NEST可管理条形码和二维码。

B_NEST不断发展以满足最严苛的客户需求

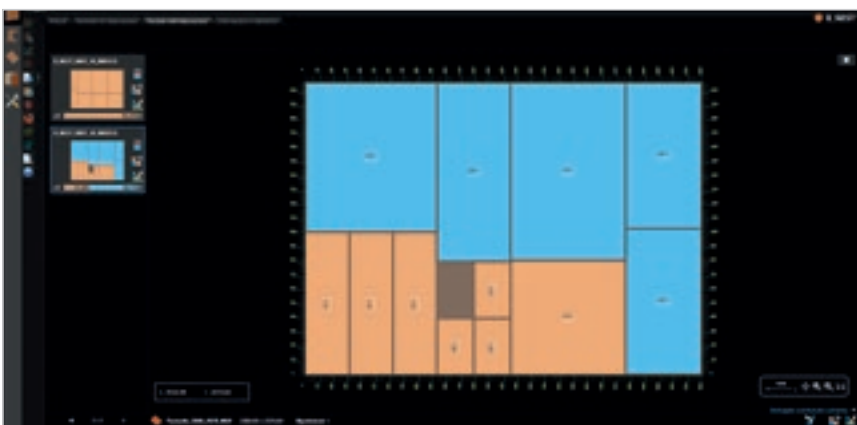
随着市场的发展，B_NEST不断引入先进功能，以紧跟时代的步伐。



手动排版编辑器（可选）：用于手动修改已有的排版结果。该配置提供了一些工具，可以轻松手动填写和修改排版结果。



粒度匹配（可选）：可将工件嵌套成块，保持它们之间的相对位置，从而在保证纹理连续性的同时确保更高的质量。



粒度匹配（可选）：可将工件嵌套成块，保持它们之间的相对位置，从而在保证纹理连续性的同时确保更高的质量。

客户想要的服务

服务对于我们的客户来说是一种新的体验，提供的不仅是优秀的技术，更多是与公司、和在那里工作的专业人士以及他们所体现的经验所带来的附加值。



先进的诊断技术

全天候 (24/7) 在线远程交互的数字频道。
每周七天随时准备进行现场连线处理。



全球网络

在120个国家设有39个分公司、300多家认证代理商、零售商，并在美国、欧洲和远东设有配件仓库。



等待就绪的配件

识别、转运和交付各种需要的配件。



日益壮大的培训机会

大量的现场、在线和课堂培训模块，实现专业化成长。



有价值的服务

大量的服务内容和软件包，帮助我们的客户实现持续化成长。

最优的服务质量

+550

全球高度专业的技术人员，
随时为客户提供帮助

90%

响应时间低于1小时的
机器停机案例

+100

通过远程连接和远程服务
直接对话专家

92%

24小时内处理的机器停机
需配件订单数量

+50.000

仓库中的配件号

+5.000

预防性维护访问

80%

在线解决的服务请求数量

96%

配件订单按时足额交付

88%

第一次现场探访解决
服务的数量

MADE WITH BIESSE

降低成本、缩短加工时间, 创造更大的效益, 提升竞争力。由于采用了比雅斯最新的“BSOLID”软件, 总部设在意大利家具中心坎图的MCM公司成功取得了上述成果。

“比雅斯一直是我们的参照对象”, Mirco Molteni说。“我们一直与他们密切合作。因此, 他们非常了解最终用户的需求, 比雅斯就好比是我们公司的工具之一。现在, 即使是非常复杂的工艺, 我们也能自给自足。由于bSolid的用户友好性, 我们能够在非常短的时间内生产出定制件并交付给客户。我们正在逐步将配备了bSolid软件的中心用于越来越多的工艺 - 即使是简单工艺, 而这一切是如此的方便。我们可以在一个小时内完成图纸绘制并开始生产, 而以前, 我们要用一天时间来做这些事。bSolid具有直观、参数化、功能更强大、用途广泛的特征, 对于表面加工尤其如此。有了bSolid, 只需轻松、快捷地设置好尺寸, 按照说明进行操作, 然后工件以及加工工件所需的

所有操作就能显现在屏幕上。一旦将图纸导入系统, bSolid就能对所有必要的加工作业自动编程, 指定要使用的工具。而且, 如果我设计了一个复杂的工件, 而且意识到我犯了一个错误, 我不必从头开始: 我只需进行必要的修改并且.....工作就完成了! 最新的比雅斯软件会进行验证, 并建议进行3-D模拟, 程序的任何问题都会被显示出来。这也是因为采用了防碰撞系统的原因。总之, 操作人员只需几个简单的步骤就能对即将制造的部件进行编程, 验证工具路径、确定最合适的工具, 并查看如何切换工具, 一直到取得最终结果。在这一点上, 任何人都可以毫无风险地开始生产! 确保软件程序考虑我们家具制造商的需求和符合我们的思维方式, 与比雅斯合作是一

个绝佳的机会”, Molteni先生强调。“我认为, 他们完全了解了我们的需求, 并创建了一种精致但又易于使用的工具。它一定会征服即使是最保守者的心...”。

来源: XYLON 2013年9月-10月, MCM公司。该公司自1992年以来一直是比雅斯的客户, 是主要的高端定制家具制造商之一。



成立于意大利，
土生土长的跨国公司。

我公司是一家跨国公司，主要生产用于加工木材、玻璃、石材、塑料以及复合材料等的

体化生产线和机器。得益于不断增长的全球网络所带来的扎实的业务能力，我们可为您的业务发展提供支持

激发您的想象力。材料大师，源自 1969
。

我公司可帮助您简
化制造过程，
充分发挥所有材料
的潜力。



