

S211

KALIBRIER- UND
SCHLEIFMASCHINE

00 21 1 1

PRÄZISION UND EINFACHE BEDIENUNG

DER MARKT VERLANGT

die Möglichkeit Aufträge unterschiedlichen Umfangs und verschiedener Art zu bearbeiten und dabei Lieferzeiten und hohe Qualitätsstandards zu gewährleisten.

BIESSE ANTWORTET

mit personalisierbaren technologischen Lösungen, die auf die eigenen Produktionsanforderungen abgestimmt werden können, und eine hohe Qualität der Produkte bei unveränderter Produktivität gewährleisten. S211 ist die Einsteigerlösung von Biesse, die dank erstklassiger Technologien ein Höchstmaß an Qualität und Präzision in einer einzigen Maschine vereint. S211 ist die kompakteste und leistungsstärkste Kalibrier- und Schleifmaschine ihrer Klasse, das ideale Gerät für einen kleinen Handwerksbetrieb, da damit sämtliche Anforderungen in Bezug auf kleine Kalibrier- und Schleifbearbeitungen abgedeckt werden können.

S211

- DURCH IHREN MINIMALEN PLATZBEDARF PASST SICH DIE MASCHINE AUCH DEN BEGRENZTEN PLATZVERHÄLTNISSEN KLEINER HANDWERKS BETRIEBE AN
- HOHE VERARBEITUNGSQUALITÄT
- MAXIMALE PRÄZISION UND FUNKTIONALITÄT
- VIELSEITIGE ANWENDUNGSMÖGLICHKEITEN



MINIMALER PLATZBEDARF, BEI BEGRENZTEN PLATZVERHÄLTNISSSEN PERFEKT ANPASSBAR

Die S211 hat einen kleineren Rahmen und lässt sich daher auch bei begrenzten Platzverhältnissen kleiner Betriebe bequem unterbringen. Ihre Leistungskraft ist aber alles andere als begrenzt. Eine vielseitige Maschine für alle Kalibrieranforderungen und für den ersten Schliff.



Schleifschuh



Walze



Kombi

MAXIMALE PRÄZISION UND FUNKTIONALITÄT



AUSFÜHRUNG WALZE UND KOMBINIERTER GRUPPE.



Walzengruppe

Die Walzengruppe ist extrem präzise und leistungsfähig. Je nach Härte des verwendeten Gummis und Durchmesser der Walze, kann die Gruppe zum Kalibrieren, Abschleifen oder Satinieren verwendet werden.

Erhältliche Durchmesser: 160 mm, 190 mm.

Kombinierte Gruppe

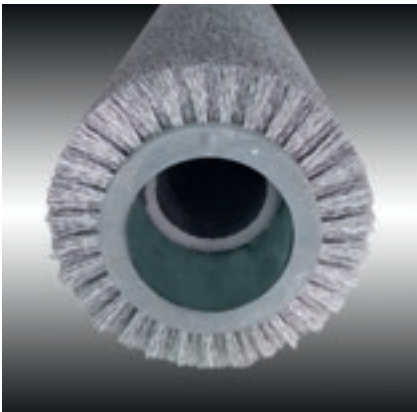
Durch die Kombi Gruppe (Patent Viet 1967) kann man zwei Kontaktwerkzeuge im selben Schleifband installieren. Ideal wenn die Bearbeitungsarten unterschieden werden müssen ohne eine weitere Arbeitsgruppe hinzufügen zu müssen.



Bremssystem

Biesse verwendet bei jedem installierten Motor Scheibenbremsen mit schwimmend gelagertem Bremsattel. Das aus dem Motorradbereich stammende System gewährleistet Schnelligkeit und Sicherheit.

HOCHWERTIG OBER- FLÄCHENFEINBEARBEITUNG UND FEINSCHLIFFE JEDER ART



Scotch Brite

Das Scotch-Brite-Aggregat eignet sich zum Satinieren der Platten nach dem Schleifzyklus. Es gestattet die Vereinheitlichung der Oberflächen in offenen Zyklen.

Die Gruppe mit **Strukturbürste** bietet dem Kunden die Möglichkeit, die Holzmaserung der bearbeiteten Platten hervorzuheben.

BENUTZERFREUNDLICHKEIT

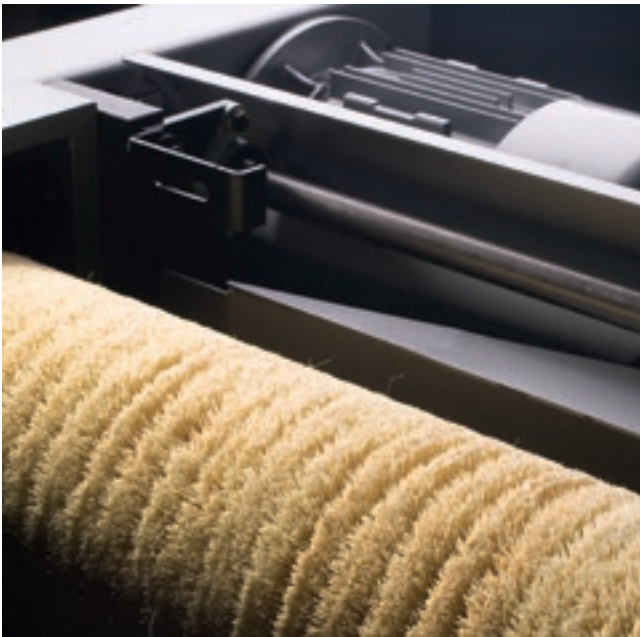


Über das **Bedienfeld mit Schaltflächen** (Standard) lassen sich die Maschinenfunktionen sehr einfach und intuitiv steuern.

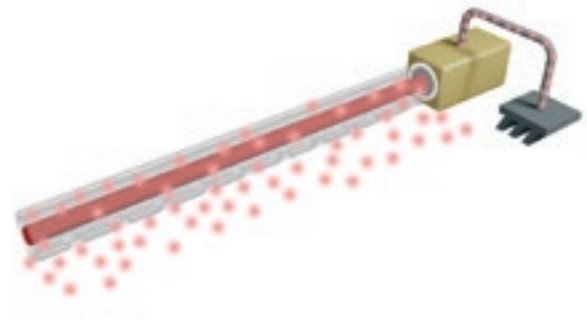
Das System **IPC** ist herausragend unter den **Steuertechnologien der Schleifmaschinen auf dem Markt.**

IPC ist die Reihe der integrierten Steuersysteme der Maschine (Sonderausstattung) über Touchscreen-Monitor von 8" oder 15". Die Steuerung ermöglicht es, alle Parameter der Maschine zu verwalten, indem sie dem Bediener schnelle und intuitive Informationen liefert.

MAXIMALE SAUBERKEIT DER PLATTE OHNE VERLUST VON WIRTSCHAFTLICHKEIT



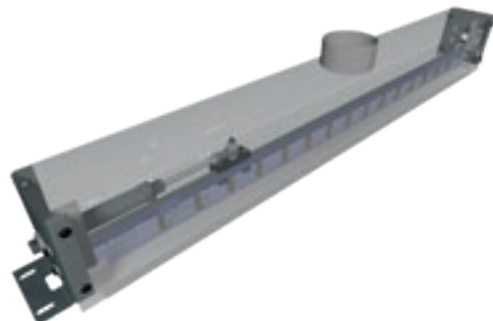
Die **Bürste zum Reinigen der Platte** kann für eine gründliche Reinigung der bearbeiteten Platten mit Borsten aus unterschiedlichem Material ausgestattet werden.



Die **antistatische Leiste** beseitigt die elektrostatischen Ladungen auf den lackierten Platten.

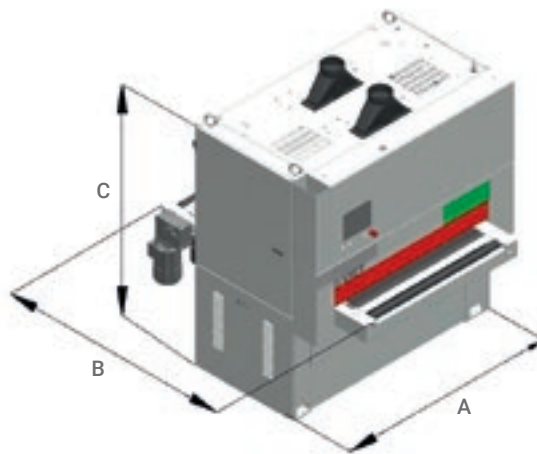


Das **Propeller-Reinigungssystem** am Ausgang der Maschine ermöglicht eine perfekte Reinigung der Plattenoberfläche nach dem Feinschleifzyklus.



Das **lineare Reinigungssystem** wird verwendet, um die Reinigung der Werkstückränder abzuschließen. Ideal in Verbindung mit dem Propeller-Reinigungssystem.

TECHNISCHE DATEN



S211

A	mm	1760
B	mm	1970
C	mm	2090
Nutzarbeitsbreite	mm	1100
Min.-max. bearbeitbare Dicken	mm	3 - 160
Abmessungen der Schleifbänder	mm	1130 x 1900
Vorschubgeschwindigkeit	m/min	3 - 16
Betriebsdruck	bar	6
Masse	Kg	1750
Motorenleistung bis zu	kW	18,5

Technische Daten und Abbildungen sind nicht verbindlich. Einige Fotos können Maschinen mit Sonderausstattungen wiedergeben. Biesse Spa behält sich das Recht vor, etwaige Änderungen ohne vorherige Ankündigung vorzunehmen.

Gewichteter Schalldruckpegel an der Bedienstation am Maschineneingang: 75,0 dB(A) in Ruhestellung, 76,0 dB(A) unter Last. Gewichteter Schalldruckpegel an der Bedienstation am Maschinenausgang: 70,5 dB(A) in Ruhestellung, 71,0 dB(A) unter Last.

Die Messung erfolgte unter Einhaltung der Normen UNI EN ISO 19085-8:2018, UNI EN ISO 11202:2010. Bei den angegebenen Geräuschpegeln handelt es sich um Emissionspegeln. Sie stellen nicht notwendigerweise sichere Betriebspegeln dar. Obwohl ein Zusammenhang zwischen Emissions- und Expositionspegeln besteht, kann dieser nicht zuverlässig für die Festlegung, ob weitere Vorsichtsmaßnahmen erforderlich sind oder nicht, herangezogen werden. Die Faktoren, die den Expositionspegel bestimmen, dem die Arbeitskraft unterliegt, umfassen die Dauer der Exposition, die Eigenschaften des Arbeitsraums, weitere Staub- und Lärmquellen usw., das heißt die Anzahl der angrenzenden Maschinen und sonstiger Verarbeitungen, die im Umfeld stattfinden. Auf jeden Fall ermöglichen diese Informationen dem Benutzer der Maschine eine bessere Einschätzung der Gefahren und Risiken.

UMFASSENDE PALETTE

SCHLEIFEN UND KALIBRIEREN

KALIBRIER- UND SCHLEIFMASCHINEN



S211



S1



S2

FEINBEARBEITUNGSZENTREN



Opera 5



Opera 7



Opera R



Valeria



Narrow

NACHHALTIGE KUNDENBETREUUNG

SERVICES bietet unseren Kunden eine Vielzahl an Möglichkeiten.



MODERNE DIAGNOSEMÖGLICHKEITEN

Wir stehen Ihnen digital und mit Hilfe modernster IOT-Lösungen zur Verfügung.



WELTWEITES NETZWERK

Wir sind mit 39 Filialen, mehr als 300 zertifizierten Händlern in 120 Ländern sowie Ersatzteillagern in Amerika, Europa und dem Fernen Osten vor Ort.



SOFORT VERFÜGBARE ERSATZTEILE

Feststellung, Versand und Lieferung von Ersatzteilen schnell und für jeden Bedarf.



BREITES SCHULUNGSANGEBOT

Zahlreiche standardisierte und kundenindividuelle Schulungen sind vor Ort bei unseren Kunden, online oder in unseren Schulungszentren möglich.



WERTVOLLE SERVICES

Ein umfassendes Angebot an Services und Software für die kontinuierliche Verbesserung der Leistungen unserer Kunden.

EXZELLENTES SERVICE-NIVEAU

+550

HOCHSPEZIALISIERTE
TECHNIKERUNTERSTÜTZEN
WELTWEIT UNSERE KUNDEN

90%

DER FÄLLE AUFGRUNDEINES
MASCHINENSTILLSTANDES
WERDEN MIT EINER
REAKTIONSZEIT UNTER 1
STUNDE BEANTWORTET

+100

EXPERTEN STEHEN
UNSEREN KUNDEN ÜBER
FERN- UND TELESERVICE
ZUR VERFÜGUNG

92%

DER
ERSATZTEILBESTELLUNGEN
WERDEN INNERHALB VON 24
STUNDEN BEARBEITET

+50.000

ARTIKEL SIND IN UNSEREN
ERSATZTEILLAGER
VORRÄTIG

+5.000

PRÄVENTIVE
WARTUNGSBESUCHE

80%

DER ANFRAGEN KÖNNEN
ONLINE VIA TELESERVICE
GELÖST WERDEN

96%

DER
ERSATZTEILBESTELLUNGEN
WERDEN INNERHALB DES
ANGEGEBENEN DATUMS
BEARBEITET

88%

DER FÄLLE KÖNNEN DURCH
UNSERE TECHNIK BEIM
ERSTEN EINSATZ VOR ORT
GELÖST WERDEN

EINFACHES UND UNMITTELBARES PRODUKTIONSMANAGEMENT

SMART
CONNECTION
Powered by Retuner



SMARTCONNECTION IST EINE UNTERNEHMENSSOFTWARE FÜR DAS AUFTRAGSMANAGEMENT, ANGEFANGEN VON DER AUFTRAGSERSTELLUNG, ÜBER DIE ZEITPLANUNG BIS HIN ZUM TATSÄCHLICHEN PRODUKTIONSANLAUF IN WENIGEN EINFACHEN UND BENUTZERFREUNDLICHEN SCHRITTEN.

MIT SMARTCONNECTION IST ES MÖGLICH, DIE MASCHINEN DER PRODUKTIONSSTÄTTE ZU VERNETZEN UND DAS UNTERNEHMEN SO AUF 4.0 ZU MODERNISIEREN.



SmartConnection ist eine web-basierte Lösung und kann mit jedem beliebigen Endgerät verwendet werden.

AUFTRAG VERWALTEN

PROGRAMMIEREN

EINPLANEN

BEARBEITEN



Biese ist dabei, SmartConnection auf alle geografischen Zonen auszudehnen.
Um die Verfügbarkeit in Ihrem Land zu kontrollieren, wenden Sie sich bitte an Ihren Sachbearbeiter im Vertrieb.

MADE WITH BIESSE

HANDWERKLICHE GESCHICKLICHKEIT UND SPITZENTECHNOLOGIE UM ERFOLGREICHE KLÄNGE ZU PRODUZIEREN

Mehr als 80.000 Instrumente wurden in über 80 Ländern für Allen Organ, dem weltweit größten Orgelhersteller, installiert. Allen Organ befindet sich in Macon, PA, in den Vereinigten Staaten und wurde von Jerome Markowitz 1937 gegründet. Die Firma hat 200 Angestellte und 225.000 Quadratmeter Produktionsanlagen. "Allen" meint der Produktionsleiter Dan Hummel, "hat einen hohen Grad an vertikaler Integration, die von der Firma maximale Qualitätskontrolle verlangt und die Flexibilität, Änderungen relativ schnell zu machen, wie von unseren Kunden gefordert. Wir haben

einige ziemlich ungewöhnliche Anforderungen an die Herstellung und Planung, die kreative Lösungen erfordern. Bei uns werden kundenspezifische Produkte und auch klassische Orgeln aus dem Lager bestellt. Dennoch werden auch die Standard-Orgeln oft geändert, um besonderen Anforderungen nachzukommen". Die Orgeln von Allen werden in Kombination von furnierten Tafeln und Vollholztäfel gebaut. "Jeder arbeitet im engen Kontakt mit den Lieferanten, um Massivhölzer und Platten der besten Qualität zu gewährleisten", fügt Hummel hinzu. Die Bearbeitung des Rohstoffs

erfolgt in allen verschiedenen Phasen mit hochtechnologischen Maschinen, bis das Endprodukt erhalten wird. Im letzten Schritt wird das bearbeitete Holz auf einem Schleifzentrum von Biesse feingeschliffen. Das Schleifzentrum mit Touchscreen hat eine kombinierte Walzen-Walzen-Gruppe und einen Segment-schleifschuh für das Feinschleifen von furnierten Tafeln und Vollholz.

*Quelle: Custom Woodworking Business Jan. 2013
Woodworking Network/Vance Publications.*

*Allen Organ ist führender Hersteller digitaler Orgeln
und ähnlicher Musikinstrumente höchster Qualität.
Qualität, Handwerklichkeit, Spitzentechnologie.*

ALLENORGAN.COM



In Italien gegründet,
in der Welt zuhause.

Wir vereinfachen
Fertigungsprozesse
bringen damit
jedes Material
Strahlen.

Wir sind ein internationales Unternehmen, das auf die Herstellung von integrierten Fertigungsanlagen und Maschinen für die Verarbeitung von Holz, Glas, Stein, Kunststoff, Verbundwerkstoffen und den Materialien der Zukunft spezialisiert ist.

Mit unserer tief verwurzelten Kompetenz, die durch ein ständig wachsendes weltweites Netzwerk gestärkt wird, unterstützen wir Ihre geschäftliche Entwicklung und beflügeln Ihre Fantasie.

Meister der Materialien – seit 1969.

men Ihren prozess und das Potenzial s zum

Betreten
Sie die Welt von Biesse.

biesse.com



