

S211

LIJADORA CALIBRADORA

S 211

PRECISIÓN Y SENCILLEZ

EL MERCATO DEMANDA

la posibilidad de **hacer frente a pedidos** de cantidades y tipos diferentes garantizando el **plazo de entrega y un alto nivel de calidad**.

BIESSE RESPONDE

con **soluciones tecnológicas, personalizables** según las necesidades de producción del cliente, que garantizan una alta calidad de los productos así como de la productividad. **S211** es la solución que, en una sola máquina combina alta calidad y precisión gracias a tecnologías de la gama superior. S211 es la lijadora-calibradora más compacta y con mayores prestaciones de su categoría, ideal para un pequeño taller artesanal, que sabe atender a todas las necesidades de las pequeñas elaboraciones de calibrado y primer alisado.

S211

- TAMAÑO COMPACTO QUE SE ADAPTA PERFECTAMENTE AL ESPACIO REDUCIDO DE LAS EMPRESAS ARTESANAS
- ALTA CALIDAD DE ACABADO
- MÁXIMA PRECISIÓN Y FUNCIONALIDAD
- USO MUY VERSÁTIL



TAMAÑO COMPACTO QUE SE ADAPTA PERFECTAMENTE AL ESPACIO REDUCIDO

La S211 dispone de un bastidor pequeño que se adapta perfectamente al espacio del que disponen las empresas artesanas. Pero sus prestaciones no son nada limitadas. Una máquina versátil, para todas las necesidades de calibrado y de primer alisado.



Tampón



Rodillo



Combinado

MÁXIMA PRECISIÓN Y FUNCIONALIDAD



VERSIÓN RODILLO Y COMBINADO



Grupo rodillo

El grupo Rodillo es sumamente exacto y eficaz. Según la dureza de la goma que se utiliza y el diámetro del propio rodillo, el grupo se puede emplear para calibrar, alisar o satinar.

Dimensiones de diámetro disponibles: 160 mm y 190 mm.

Grupo combinado

El grupo Kombi (patente Viet 1967) permite disponer de dos herramientas de contacto en la misma cinta abrasiva. Es ideal para diferenciar los tipos de trabajo sin tener que añadir un nuevo grupo operador.

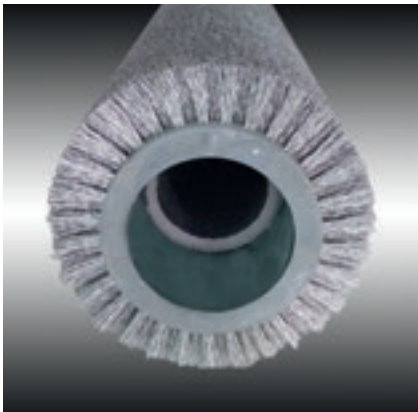


Sistema de frenos

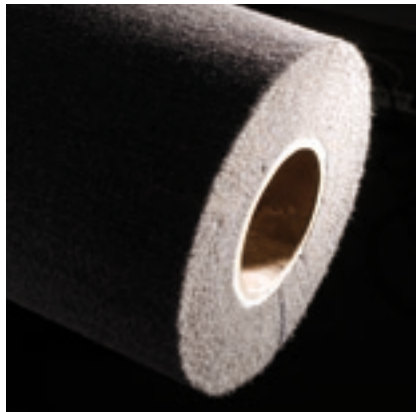
Viet utiliza frenos de disco con pinza flotante para el motor instalado.

Este sistema deriva del sector motociclista y garantiza gran rapidez y seguridad.

FINO ACABADO DE SUPERFICIES Y ALISADOS DE CUALQUIER TIPO



El grupo dotado de cepillo para rusticado ofrece al cliente la posibilidad de resaltar las vetas de la madera de los tableros.



Scotch brite

El grupo scotch brite es ideal para satinar los tableros después del ciclo de alisado. Permite uniformar el acabado en ciclos de poro abierto.

FÁCIL DE UTILIZAR



El panel de control de pulsadores (estándar) permite gobernar las funciones de la máquina con gran facilidad e intuitividad.



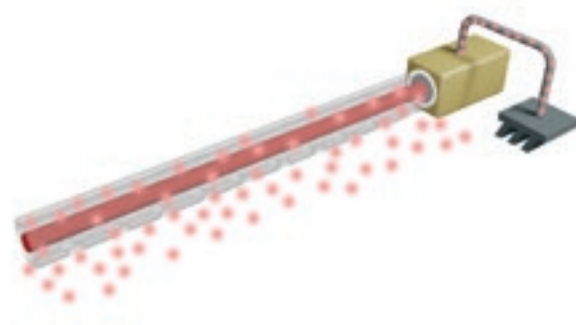
El sistema IPC es la expresión de la máxima tecnología de gestión de lijadoras presente en el mercado.

IPC es la serie de sistemas de control (opcionales) integrados de la máquina mediante monitor de pantalla táctil de 8". El control permite gestionar todos los parámetros de la máquina proporcionando al operario información rápida e intuitiva.

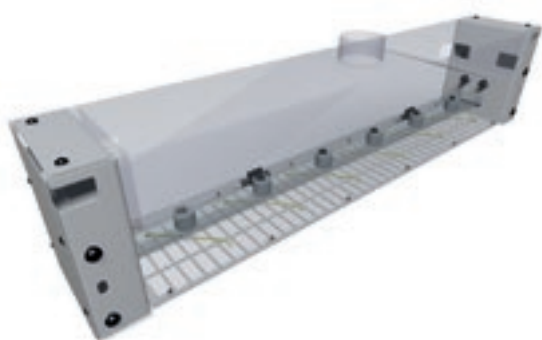
MÁXIMA LIMPIEZA DEL TABLERO RESPETANDO LOS CRITERIOS DE AHORRO



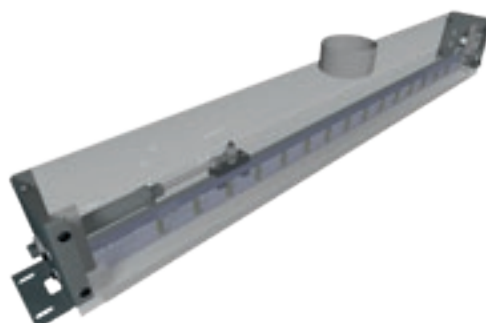
El **cepillo de limpieza del tablero** puede ir dotado de cerdas de varios materiales para limpiar a fondo los tableros mecanizados.



La **barra antiestática** elimina las cargas electrostáticas que se encuentran en los tableros pintados.

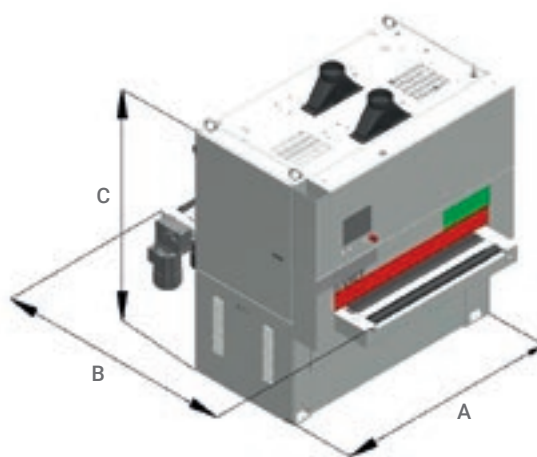


El **soplador rotativo**, situado a la salida de la máquina, ofrece una limpieza perfecta de la superficie del tablero al término del ciclo de alisado.



El **soplador lineal** se utiliza para completar la limpieza de los cantos del tablero. Resulta ideal acoplado al soplador rotativo.

DATOS TÉCNICOS



S211

A	mm	1760
B	mm	1970
C	mm	2090
Anchura útil de trabajo	mm	1100
Espesores mín. - máx. mecanizables	mm	3 - 160
Dimensiones de las cintas abrasivas	mm	1130 x 1900
Velocidad de avance	m/min	3 - 16
Presión de trabajo	bar	6
Masa	Kg	1750
Potencia máx. de motores	kW	18,5

Los datos técnicos y las ilustraciones no son vinculantes. Algunas imágenes pueden reproducir máquinas equipadas con accesorios opcionales. Biesse Spa se reserva el derecho de aportar cualquier modificación sin necesidad de previo aviso.

Nivel de presión sonora ponderada en el puesto del operador a la entrada de la máquina: 75,0 dB(A) en reposo, 76,0 dB(A) en carga. Nivel de presión sonora ponderada en el puesto de operador a la salida de la máquina: 70,5 dB(A) en reposo, 71,0 dB(A) en carga.

Viet Srl ha diseñado y fabricado la máquina para reducir la emisión de ruido aéreo en la fuente al nivel más bajo posible, según la Directiva comunitaria 2006/42/CE, y ha encargado una prueba para determinar el nivel de emisión de presión acústica en el asiento del operador de la máquina pulidora/sanitizadora.

La medición se ha realizado de conformidad con la norma UNI EN ISO 19085-8:2018 UNI EN ISO 11202:2010. Los valores de ruido indicados son niveles de emisión y no representan necesariamente niveles operativos seguros. Pese a existir una relación entre los niveles de emisión y los niveles de exposición, ésta no puede utilizarse de modo fiable para establecer la necesidad o no de otras medidas de precaución. Los factores que determinan el nivel de exposición al que está sujeta la fuerza de trabajo incluyen la duración de exposición, las características del lugar de trabajo, otras fuentes de polvo y ruido, etc., es decir, el número de máquinas y otros procesos adyacentes. En todo caso, estas informaciones permiten al usuario de la máquina efectuar una mejor evaluación del peligro y del riesgo.

GAMA COMPLETA

ALISADO Y CALIBRADO

CALIBRADORAS-LIJADORAS



S211



S1



S2

CENTROS DE ACABADO



Opera 5



Opera 7



Opera R



Valeria



Narrow

LA ATENCIÓN AL CLIENTE ES NUESTRA FORMA DE SER

SERVICES es una nueva experiencia para nuestros clientes, para ofrecer un nuevo valor que no solo consta de una excelente tecnología sino de una conexión cada vez más directa con la empresa, la profesionalidad de las personas que la componen y la experiencia que la caracteriza.



DIAGNÓSTICO AVANZADO

Canales digitales para la interacción a distancia online 24/7. Siempre listos para intervenir in situ 7/7.



RED MUNDIAL

39 filiales, más de 300 agentes y distribuidores certificados en 120 países y almacenes de piezas de repuesto en América, Europa y Extremo Oriente.



PIEZAS DE REPUESTO DISPONIBLES DE INMEDIATO

Identificación, envío y entrega de piezas de repuesto para cualquier necesidad.



OFERTA DE FORMACIÓN AVANZADA

Numerosos módulos de formación presencial, online y en el aula para lograr un crecimiento personalizado.



SERVICIOS DE VALOR

Una amplia gama de servicios y programas de software para mejorar constantemente los resultados de nuestros clientes.

LA EXCELENCIA EN EL NIVEL DE SERVICIO

+550

TÉCNICOS ALTAMENTE ESPECIALIZADOS ALREDEDOR DEL MUNDO, DISPUESTOS A ATENDER A LOS CLIENTES EN TODAS SUS NECESIDADES

90%

DE CASOS POR PARADA DE MÁQUINA, CON RESPUESTA EN 1 HORA

+100

EXPERTOS EN CONTACTO DIRECTO A DISTANCIA Y TELESERVICIO

92%

DE PEDIDOS DE REPUESTOS POR MÁQUINA PARADA EN 24 HORAS

+50.000

ARTÍCULOS EN STOCK EN EL ALMACÉN DE REPUESTOS

+5.000

VISITAS DE MANTENIMIENTO PREVENTIVO

80%

DE SOLICITUDES DE ASISTENCIA RESUELTAS ONLINE

96%

DE PEDIDOS DE REPUESTOS ENVIADOS ANTES DE LA FECHA PROMETIDA

88%

DE CASOS RESUELTOS CON LA PRIMERA INTERVENCIÓN IN SITU

GESTIONAR LA PRODUCCIÓN DE FORMA FÁCIL E INMEDIATA

SMART
CONNECTION
Powered by Retuner



SMARTCONNECTION ES UN SOFTWARE PARA GESTIONAR LOS PEDIDOS EN LA EMPRESA, DESDE SU GENERACIÓN HASTA LA PLANIFICACIÓN DEL CALENDARIO Y LA PRODUCCIÓN REAL EN POCOS PASOS SENCILLOS E INTUITIVOS.

GRACIAS A SMARTCONNECTION, SE PUEDEN CONECTAR LAS MÁQUINAS DE LA PLANTA DE PRODUCCIÓN, TRANSFORMANDO LA EMPRESA EN UNA EMPRESA 4.0



SmartConnection es una solución basada en la web que puede utilizarse desde cualquier dispositivo.

GESTIONA LA ORDEN DE TRABAJO

PROGRAMA

PLANIFICA EL CALENDARIO

TRABAJA

i Biesse está difundiendo SmartConnection en todas las zonas geográficas. Para comprobar la disponibilidad en tu país, ponte en contacto con tu representante de ventas.

MADE WITH BIESSE

HABILIDAD ARTESANAL Y ALTA TECNOLOGÍA PARA PRODUCIR DULCES SONIDOS DE ÉXITO

Más de 80.000 instrumentos instalados en más de 80 países para Allen Organ, la empresa fabricante de órganos más grande del mundo, situada en Macungie, PA, en Estados Unidos, y fundada por Jerome Markowitz en 1937, Allen Organ cuenta con 200 empleados y 225.000 metros cuadrados de instalaciones de producción. "Allen", afirma Dan Hummel, director de producción, "tiene un alto nivel de integración vertical que le exige a la empresa el máximo control de la calidad y la flexibilidad de aportar cambios en un tiempo relativamente breve, según las necesidades de nuestros clientes. Tenemos algunos requisitos bastante

singulares para la producción y la planificación de soluciones creativas. Nos piden productos personalizados y también órganos clásicos de almacén. Sin embargo, también los órganos estándar se modifican a menudo para responder a exigencias particulares". Los órganos de Allen se construyen combinando tableros de madera chapada y maciza. "Cada uno trabaja en estrecho contacto con los proveedores para garantizar maderas macizas y de tablero de la mejor calidad", añade Hummel. La materia prima se elabora en todas las diversas fases con maquinaria de alta tecnología hasta obtener el producto final. En la últi-

ma fase, la madera mecanizada se alisa en un centro de acabado Biesse. El centro de alisado, dotado de pantalla táctil, tiene un grupo combinado rodillo/ y un tampón seccionado para el alisado de tableros de madera chapada y maciza.

Fuente: Custom Woodworking Business Jan. 2013 Woodworking Network/Vance Publications.

Allen Organ es líder en el sector de la fabricación de órganos digitales e instrumentos musicales afines de altísima calidad. Calidad, artesanía y alta tecnología.



Fundada en Italia,
de origen internacional.

Simplificamos
de fabricación
reducir el poder
cualquier mate



Somos una empresa internacional que fabrica líneas y máquinas integradas para mecanizar madera, vidrio, piedra, plástico y materiales compuestos y todo lo que pueda surgir en el futuro.

Gracias a nuestra profunda y consolidada experiencia, respaldada por una red mundial que crece constantemente, fomentamos el desarrollo de tu negocio, potenciando tu imaginación.

Especialista en materiales, desde 1969.

el proceso para sacar a ncial de erial.

Entra en
el mundo Biesse.

biesse.com



